

การให้คำปรึกษาและตรวจสอบ
งานทะเบียนและประมวลผล
สำหรับ
ผู้ปฏิบัติงานทะเบียน



ก่อน

ได้รับการปรึกษา
และตรวจสอบ



หลัง

ได้รับการปรึกษา
และตรวจสอบ

หน้าที่หลักของผู้ปฏิบัติงานทะเบียนและประมวลผล

1. ต้องเตรียมอะไรบ้างสำหรับการให้คำปรึกษาและตรวจสอบ
2. การแนะนำ / การให้คำปรึกษา/ การวินิจฉัยพิจารณา คำร้อง
ที่เกี่ยวข้องกับงานทะเบียนและประมวลผล



**สิ่งที่ต้องเตรียม / คำนึง / เข้าใจ
ในการให้คำปรึกษาและตรวจสอบ**

1. หลักสูตรที่เปิดทำการเรียนการสอน
2. ข้อบังคับเกี่ยวกับการจัดการศึกษาที่มีผลบังคับใช้ ณ ปัจจุบัน
3. ระเบียบเกี่ยวกับการจัดการศึกษาที่มีผลบังคับใช้ ณ ปัจจุบัน
4. ประกาศเกี่ยวกับการจัดการศึกษาที่มีผลบังคับใช้ ณ ปัจจุบัน
5. คำสั่งเกี่ยวกับการจัดการศึกษาที่มีผลต่อการปฏิบัติงาน ณ ปัจจุบัน

**การเตรียม / การคำนึง / การเข้าใจใน
หลักสูตรที่เปิดทำการเรียนการสอน**

องค์ประกอบของหลักสูตรที่สำคัญที่ควรคำนึง

- ❖ ชื่อเต็ม / ย่อของหลักสูตร
- ❖ ลักษณะการจัดการศึกษา
- ❖ โครงสร้างหลักสูตร
- ❖ แผนการศึกษา

การจัดการศึกษา

โครงสร้างหลักสูตร		ข้อควรคำนึงและต้องใส่ใจ
รายละเอียด	หน่วยกิต	
<p>1. หมวดวิชาศึกษาทั่วไป</p> <p>1.1 กลุ่มวิชาสังคมศาสตร์</p> <p> 1.1.1 รายวิชา.....</p> <p>1.2 กลุ่มวิชามนุษย์ศาสตร์</p> <p> 1.2.1 รายวิชา.....</p> <p>1.3 กลุ่มวิชาภาษาศาสตร์</p> <p> 1.3.1 รายวิชา.....</p> <p>1.4 กลุ่มวิชาคณิตศาสตร์</p> <p> 1.4.1 รายวิชา.....</p> <p>1.5 กลุ่มวิชาวิทยาศาสตร์</p> <p> 1.5.1 รายวิชา.....</p> <p>1.6 กลุ่มวิชานันทนาการ</p> <p> 1.6.1 รายวิชา.....</p> <p>2. หมวดวิชาชีพ</p> <p>2.1 กลุ่มวิชาแกน</p> <p> 2.1.1 รายวิชา.....</p> <p>2..2 กลุ่มวิชาชีพบังคับ</p> <p> 2.2.1 รายวิชา.....</p> <p>2.3 กลุ่มวิชาชีพเลือก</p> <p> 2.3.1 รายวิชา.....</p> <p>3. หมวดวิชาเลือกเสรี</p>	<p>1. ข้อบังคับฯว่าด้วยการจัดการศึกษาระดับปริญญาตรี พ.ศ. 2550 หมวด 1 ข้อ 6 (2), (7) ข้อ 18 (2) หมวด 7 ข้อ 19,ข้อ20,ข้อ 21 หมวด 8 ข้อ 24,ข้อ 25</p> <p>2. ข้อบังคับฯ ว่าด้วยการจัดการศึกษาระดับปริญญาตรี(ฉบับที่ 2) พ.ศ. 2552 หมวด 5 ข้อ 17 (2)</p> <p>3. ประกาศฯเรื่องหลักเกณฑ์การวัดและประเมินผลการศึกษาในระดับปริญญาตรี</p>	

**การแนะนำ / การให้คำปรึกษา / การตรวจสอบ
เกี่ยวกับ
งานทะเบียนและประมวลผล**



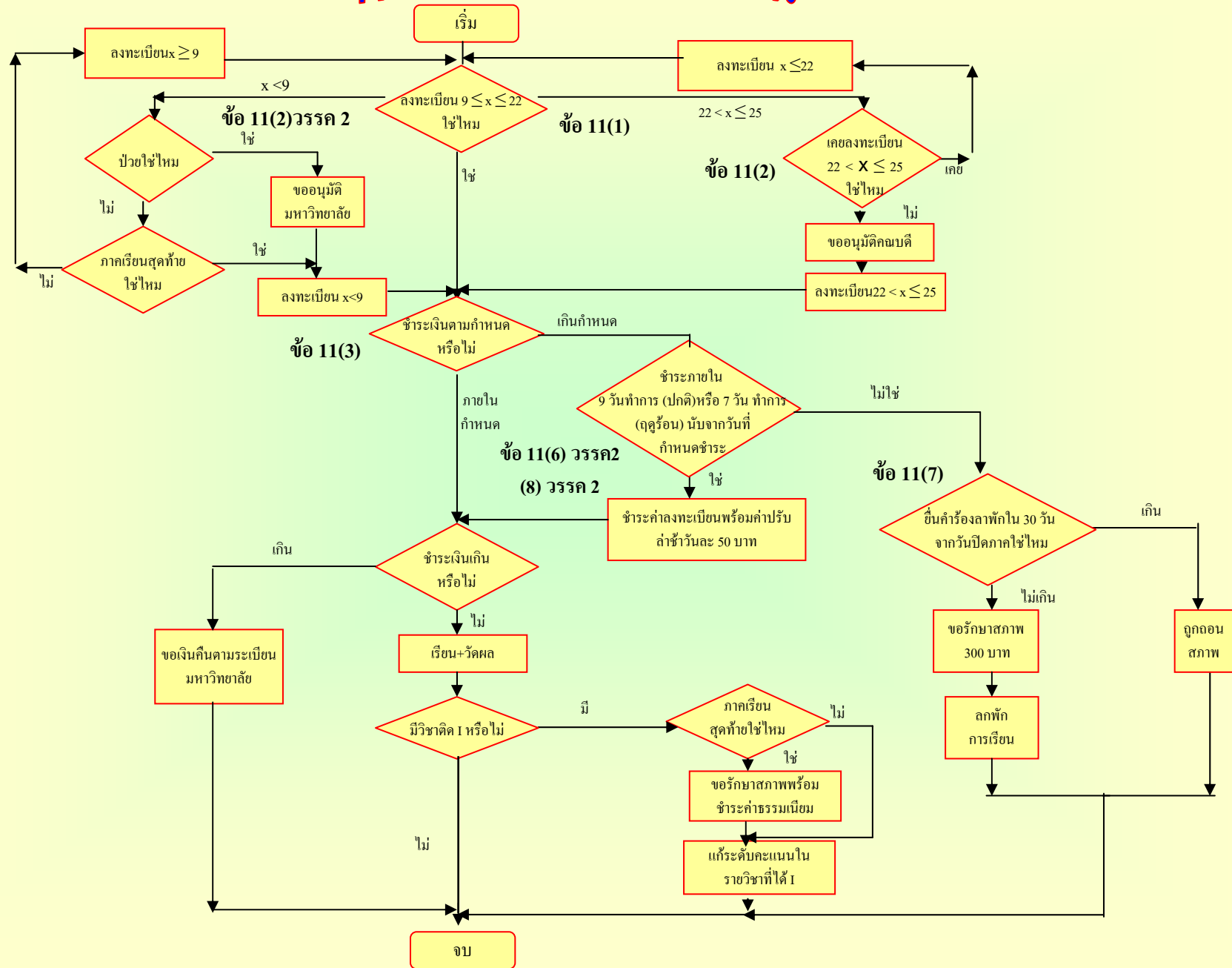
ปฏิทินการศึกษา

รายการ	ภาคการศึกษาที่ 1/2563	ภาคการศึกษาที่ 2/2563	ภาคการศึกษาที่ 3/2563	หมายเหตุ
1. การลงทะเบียนและกรจ่าระเนน				
1.1 นักศึกษาใหม่ (ปีการศึกษา 2563)				
- ขึ้นทะเบียนนักศึกษ และจ่าระเนน	7-10 เม.ย. 63	-	-	
1.2 นักศึกษาเก่า				
- ขึ้นสำร็จของคณบดีศึกษา	ก่อน 17 พ.ย. 63	ก่อน 15 พ.ย. 63	ก่อน 8 มี.ย. 64	ข้อบังคับว่าด้วยการศึกษา ป.ส.ร. หมวด 4 ข้อ 15(4)
- นักศึกษาทนายจรรยาที่ปรึกษา ดูแลการลงทะเบียน	14-20 พ.ย. 63	14-17 พ.ย. 63	7 มี.ย. 64	
- ลงทะเบียนผ่าน Web	21-29 พ.ย. 63	17-21 พ.ย. 63	8-9 มี.ย. 64	
- จ่าระเนนค่าลงทะเบียนคณบดีชมการ	31 พ.ย. - 6 มี.ย. 63	25-31 พ.ย. 63	10-13 มี.ย. 64	คณบดีชมการศึกษาคณะ / จ่าระเนนที่มหาวิทยาลัยพะเยา
1.3 เปิดภาคการศึกษา				
1.3.1 วันเริ่มปรับการลงทะเบียนขึ้นต่อจ่า	7 มี.ย. 63	1 พ.ย. 63	14 มี.ย. 64	ข้อบังคับว่าด้วยการศึกษา ป.ส.ร. หมวด 3 ข้อ 11(6)
1.3.2 วันขึ้นวันเรียน	7-18 มี.ย. 63	1-12 พ.ย. 63	14-18 มี.ย. 64	ข้อบังคับว่าด้วยการศึกษา ป.ส.ร. หมวด 3 ข้อ 12(1)
1.3.3 วันหยุดวันเรียน (เพราะวันไม่ปรากฏในระเบียบ)	7-18 มี.ย. 63	1-12 พ.ย. 63	14-18 มี.ย. 64	ข้อบังคับว่าด้วยการศึกษา ป.ส.ร. หมวด 3 ข้อ 12(2) ก
1.3.4 วันหยุดวันเรียน โดยได้รับ "พ"	19 มี.ย. - 27 พ.ย. 63	15 พ.ย. 63 - 21 เม.ย. 64	19 มี.ย. - 22 เม.ย. 64	ข้อบังคับว่าด้วยการศึกษา ป.ส.ร. หมวด 3 ข้อ 12(2) ข
1.3.5 วันหยุดวันเรียน โดยได้รับ "ศ" หรือ "ค"	28 พ.ย. - 26 เม.ย. 63	22 เม.ย. - 20 พ.ย. 64	23 เม.ย. - 8 พ.ย. 64	ข้อบังคับว่าด้วยการศึกษา ป.ส.ร. หมวด 3 ข้อ 12(2) ค
1.3.6 ของการลงทะเบียนเรียน	18 มี.ย. 63	13 พ.ย. 63	24 มี.ย. 64	ข้อบังคับว่าด้วยการศึกษา ป.ส.ร. หมวด 3 ข้อ 11(6) วรรค 2
1.3.7 ช่วงเวลาศึกษา "ระเนนระเนน" (สกรรณการสอบ)	-	-	-	สอบพิจารณา
1. การปรับการลงทะเบียนภาคการศึกษา				
2.1 วันลาพักการศึกษาโดยรวมวิชาไม่ปรากฏในระเบียบ	7-18 มี.ย. 63	1-12 พ.ย. 63	14-21 มี.ย. 64	ข้อบังคับว่าด้วยการศึกษา ป.ส.ร. หมวด 4 ข้อ 15(5) ก
2.2 วันลาพักการศึกษาโดยได้รับ "พ" หยุดวิชา	19 มี.ย. - 27 พ.ย. 63	15 พ.ย. 63 - 21 เม.ย. 64	19 มี.ย. - 22 เม.ย. 64	ข้อบังคับว่าด้วยการศึกษา ป.ส.ร. หมวด 4 ข้อ 15(5) ข
2.3 วันลาพักการศึกษาโดยได้รับ "ศ" หรือ "ค" หยุดวิชา	28 พ.ย. 63	22 เม.ย. 64	23 เม.ย. 64	ข้อบังคับว่าด้วยการศึกษา ป.ส.ร. หมวด 4 ข้อ 15(5) ค
1. การประเมินผลการศึกษา				
3.1 วันยื่นคำร้องขอรับวิชาที่ไร้คะแนน "ร" (กรณีวิชาไร้คะแนน 1 ในภาคการศึกษาที่ผ่าน)	26 พ.ย. - 3 มี.ย. 63	14-20 พ.ย. 63	8-14 มี.ย. 64	ประกาศเรื่องวัดและประเมินผล ป.ส.ร. ข้อ 5(3)
3.2 ช่วงเวลาการยื่นวิชาที่ไร้คะแนน "ร" (กรณีไม่รับวิชาใด)	26 พ.ย. - 17 มี.ย. 63	14 พ.ย. - 3 พ.ย. 63	8 มี.ย. - 28 มี.ย. 64	ประกาศเรื่องวัดและประเมินผล ป.ส.ร. ข้อ 5(3)
3.3 คณะสงฆ์วิชาวิชาที่ไร้คะแนน "ร" ให้ สขท. (กรณีไม่รับวิชาใด)	18 มี.ย. 63	12 พ.ย. 63	6 พ.ย. 64	
3.4 ช่วงเวลาการยื่นวิชาวิชาที่ไร้คะแนน "ร" (กรณียื่นวิชาใด)	26 พ.ย. - 24 มี.ย. 63	14 พ.ย. 63 - 20 พ.ย. 64	8 มี.ย. - 6 พ.ย. 64	ประกาศเรื่องวัดและประเมินผล ป.ส.ร. ข้อ 5(3)
3.5 คณะสงฆ์วิชาวิชาที่ไร้คะแนน "ร" ให้ สขท. (กรณียื่นวิชาใด)	24 มี.ย. 63	22 พ.ย. 64	6 พ.ย. 64	
3.6 วันสอบปลายภาคการศึกษา	20-26 มี.ย. 63	14-20 พ.ย. 64	2-8 พ.ย. 64	
3.7 วันมีผลการศึกษา	27 มี.ย. 63	21 พ.ย. 64	9 พ.ย. 64	
3.8 คณะสงฆ์วิชาวิชาที่ไร้คะแนน สขท.	4 มี.ย. 63	28 พ.ย. 64	12 พ.ย. 64	
3.9 ประกาศผลการศึกษา	13 มี.ย. 63	7 มี.ย. 64	18 พ.ย. 64	
4. การอนุมัติปริญญา				
4.1 นักศึกษาที่รับจ่าของจ่าการศึกษาให้คณะ				
4.1.1 คณะสงฆ์วิชาวิชาที่ไร้คะแนน ให้ สขท.	7 มี.ย. - 6 มี.ย. 63	1-30 พ.ย. 63	14 มี.ย. - 1 เม.ย. 64	ข้อบังคับว่าด้วยการศึกษา ป.ส.ร. หมวด 7 ข้อ 20
4.1.2 สขท. เสนอสภาวิชาการพิจารณาอนุมัติสำเร็จการศึกษา	9 มี.ย. 63	1 มี.ย. 63	2 เม.ย. 64	
4.1.3 สขท. เสนอสภาวิชาการพิจารณาอนุมัติสำเร็จการศึกษา	-15 มี.ย. 63	-11 มี.ย. 64	-18 มี.ย. 64	
4.1.4 สขท. เสนอสภาวิชาการพิจารณาอนุมัติสำเร็จการศึกษา	-20 มี.ย. 63	-23 มี.ย. 64	-22 มี.ย. 64	

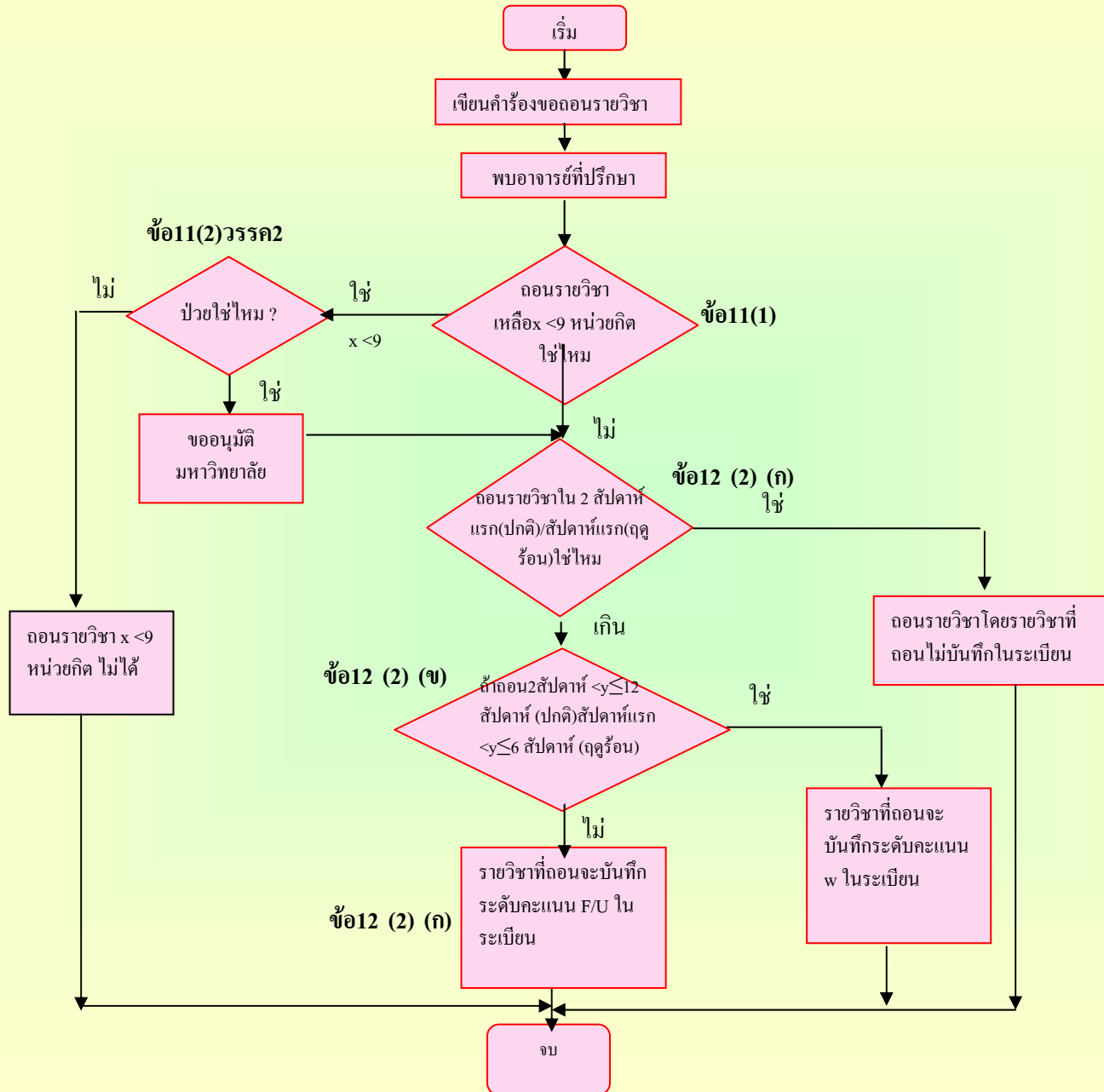
หมายเหตุ

ปฏิทินการศึกษาอาจมีการเปลี่ยนแปลงได้ตามความเหมาะสม กลุ่มทะเบียนและประมวลผล สำนักส่งเสริมวิชาการและงานทะเบียน

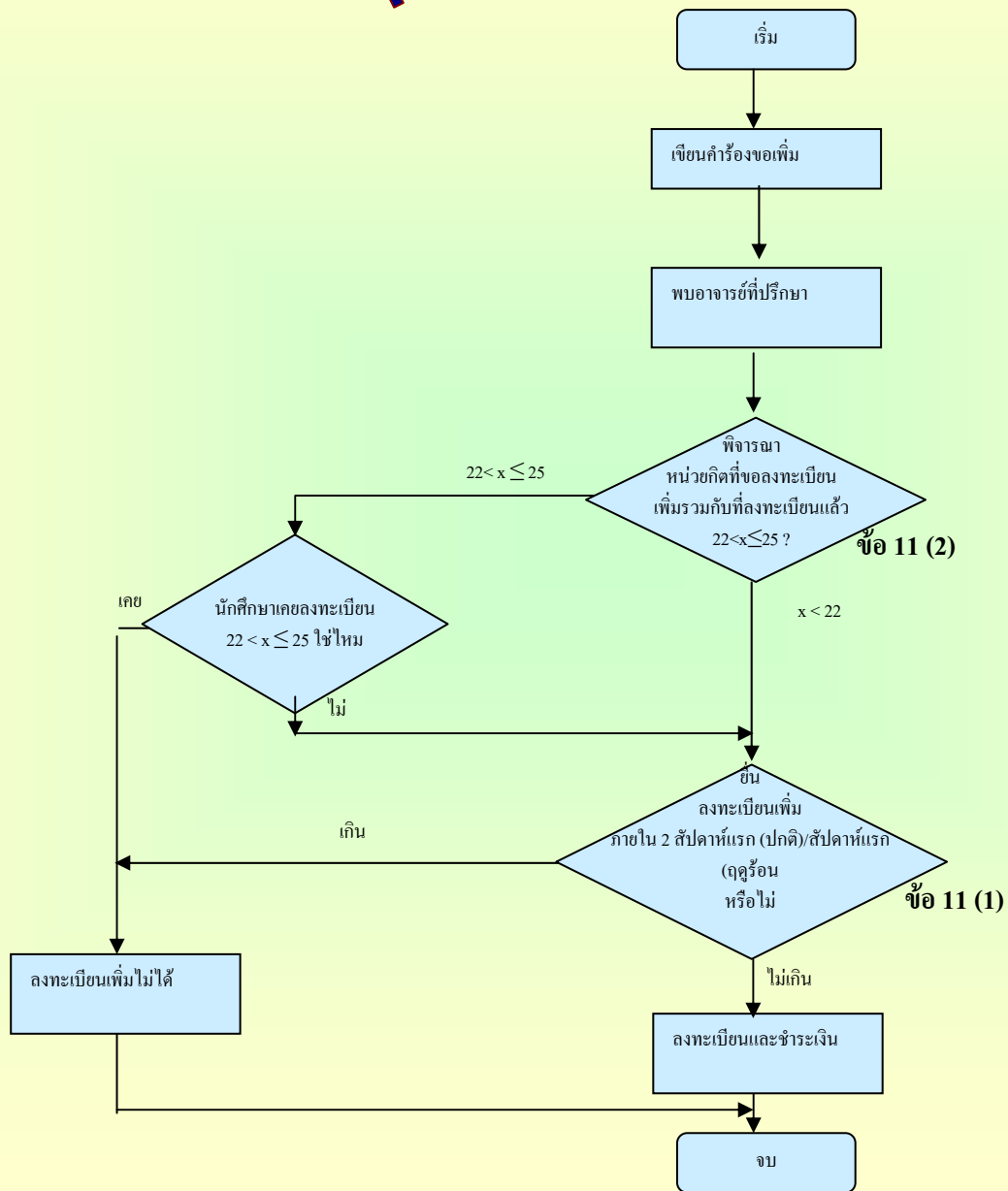
การลงทะเบียนเรียน



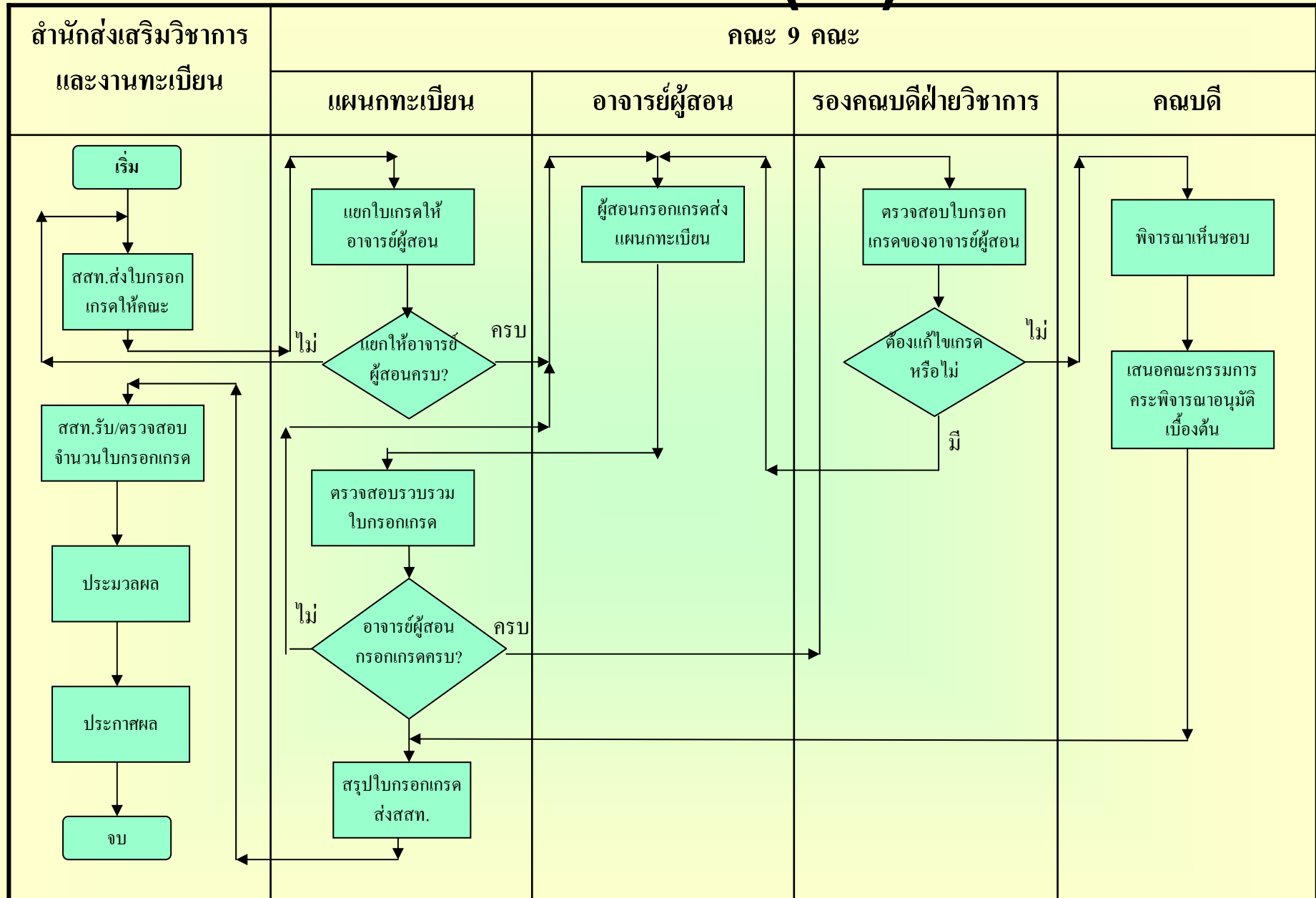
การถอนรายวิชา



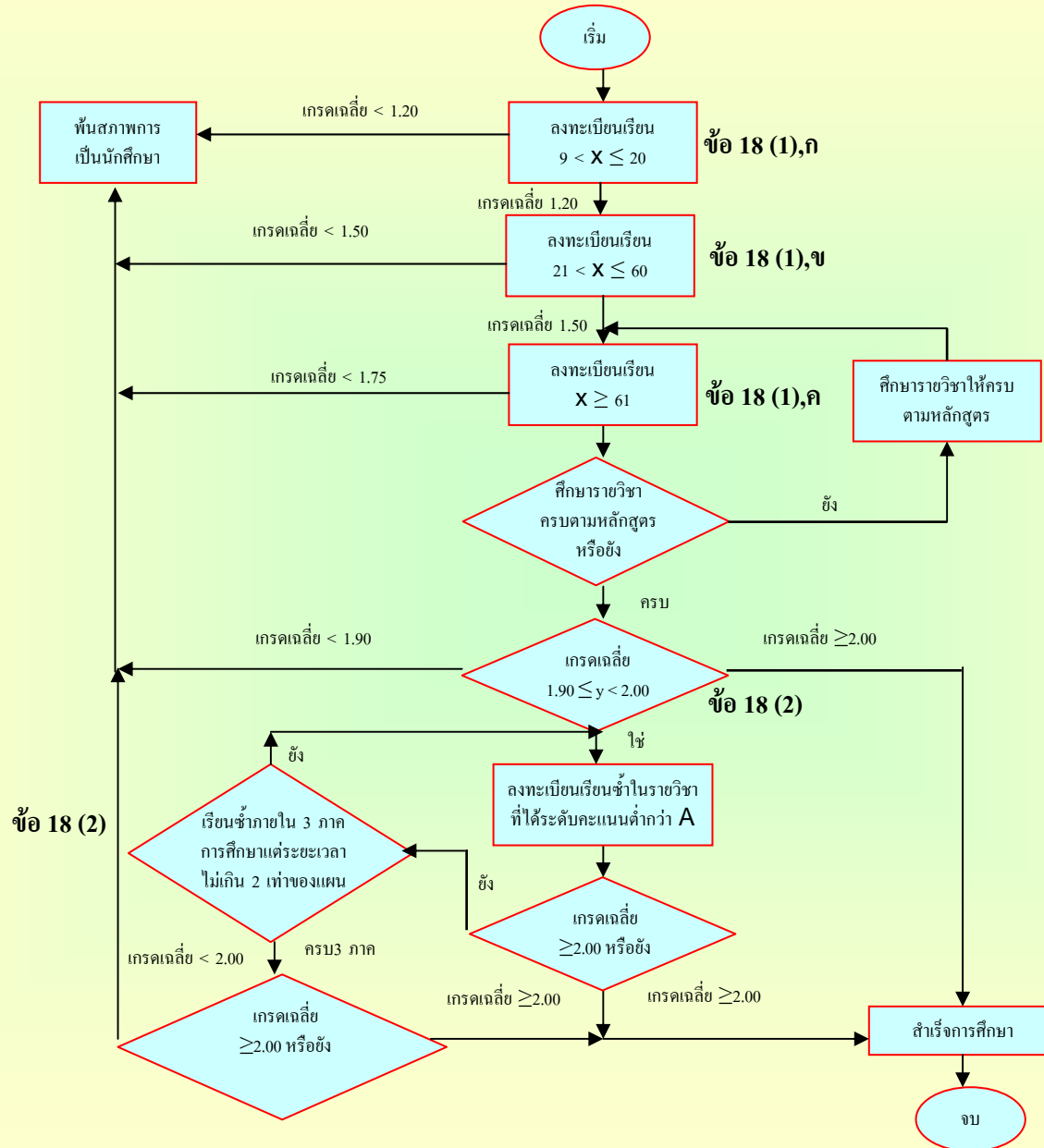
การเพิ่มรายวิชา



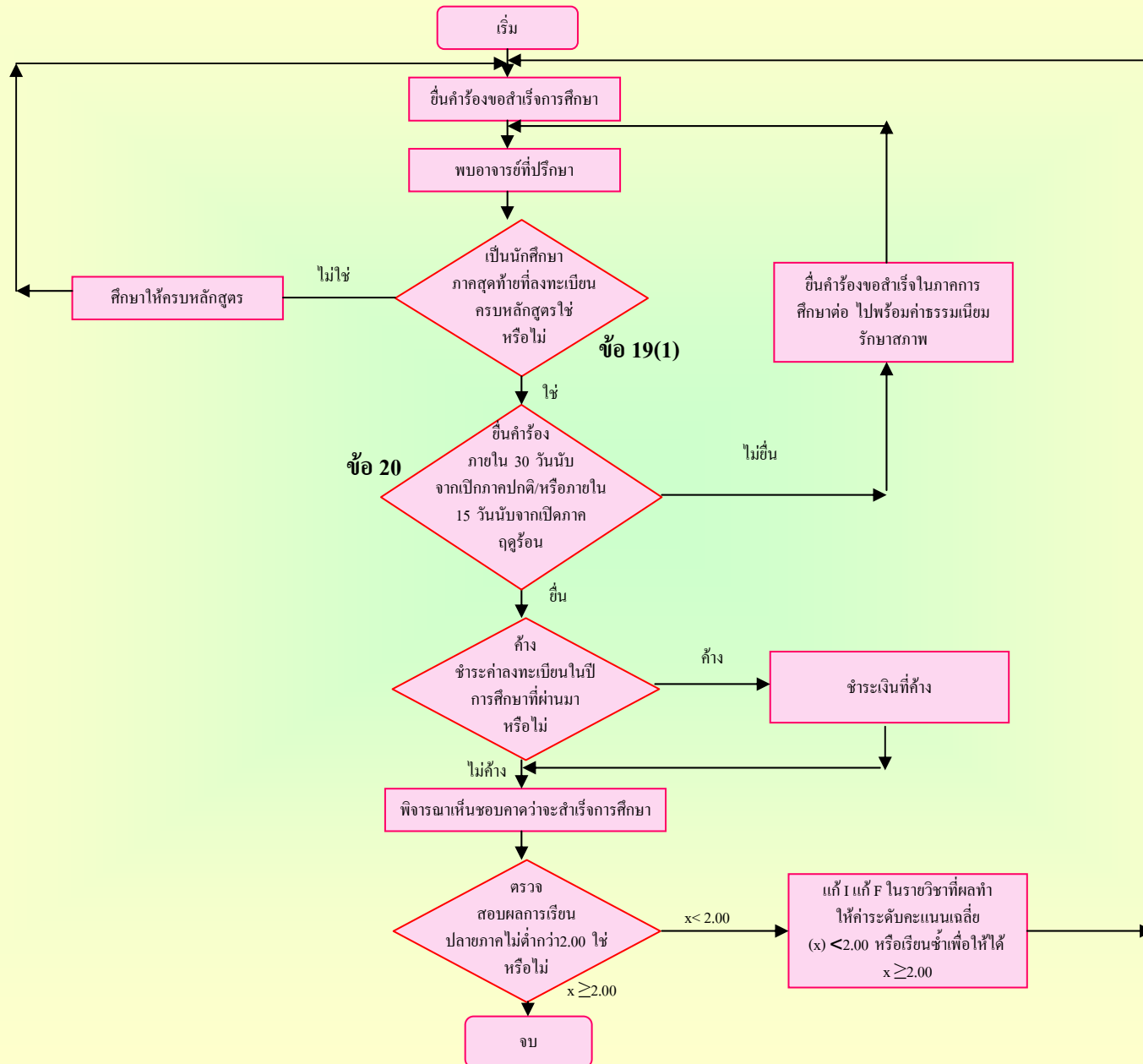
การส่งค่าระดับคะแนน (เกรด)



การตรวจสอบสถานภาพนักศึกษา (ประกาศ)

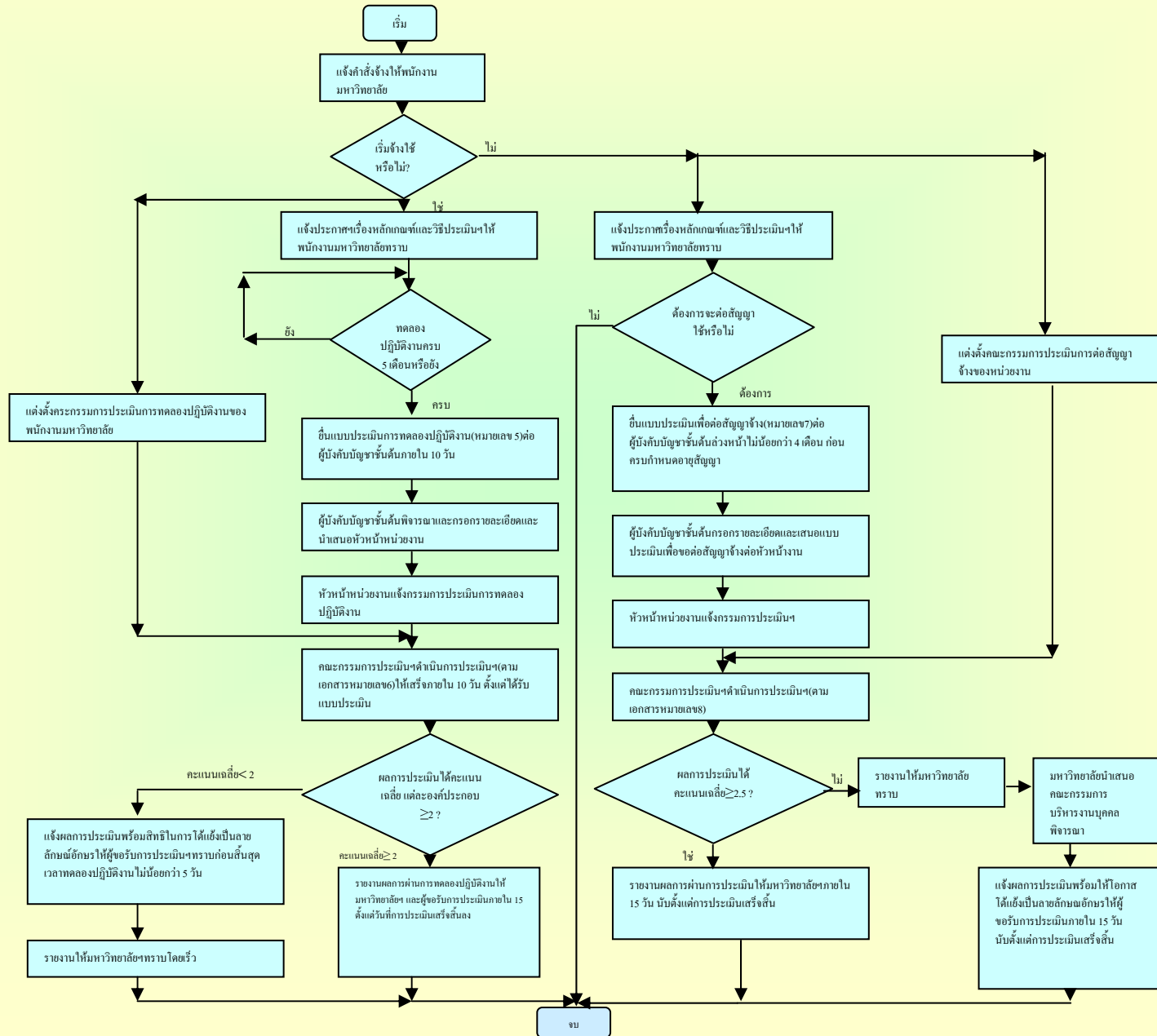


การขอรับปริญญา (ขอสำเร็จการศึกษา)



ผังการประเมินพนักงานมหาวิทยาลัยเทคโนโลยีราชมงคลพระนคร

เรื่อง หลักเกณฑ์และวิธีการประเมินทดลองปฏิบัติงานและการประเมินเพื่อต่อสัญญาจ้าง พนักงานมหาวิทยาลัย



สวัสดีครับ

