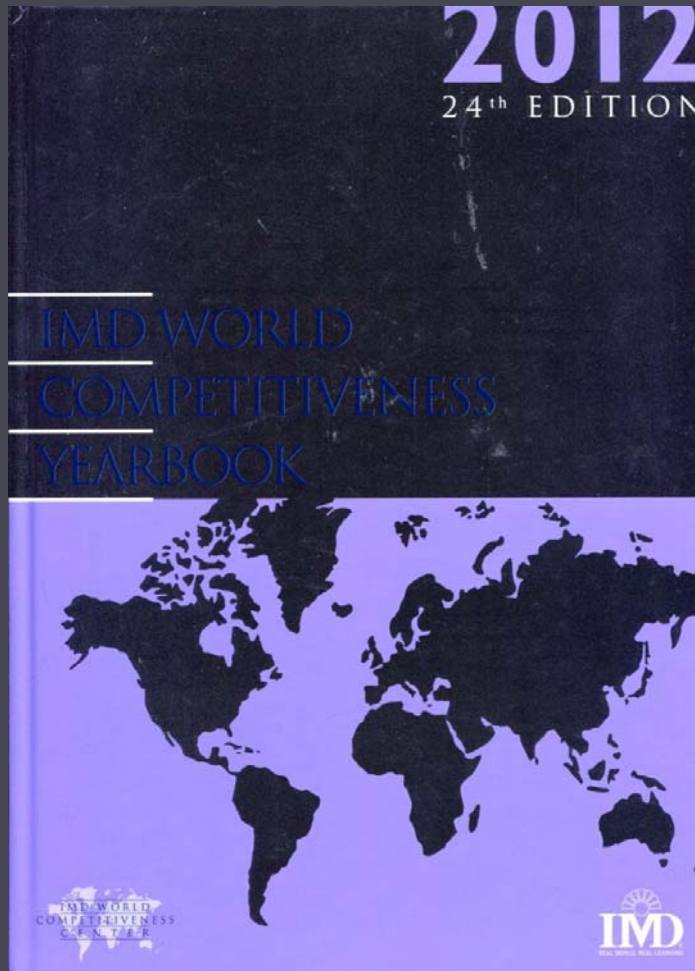


# **Where is Thailand**

**in the World**

**Competitiveness Rankings?**



# IMD World Competitiveness Yearbook 2012

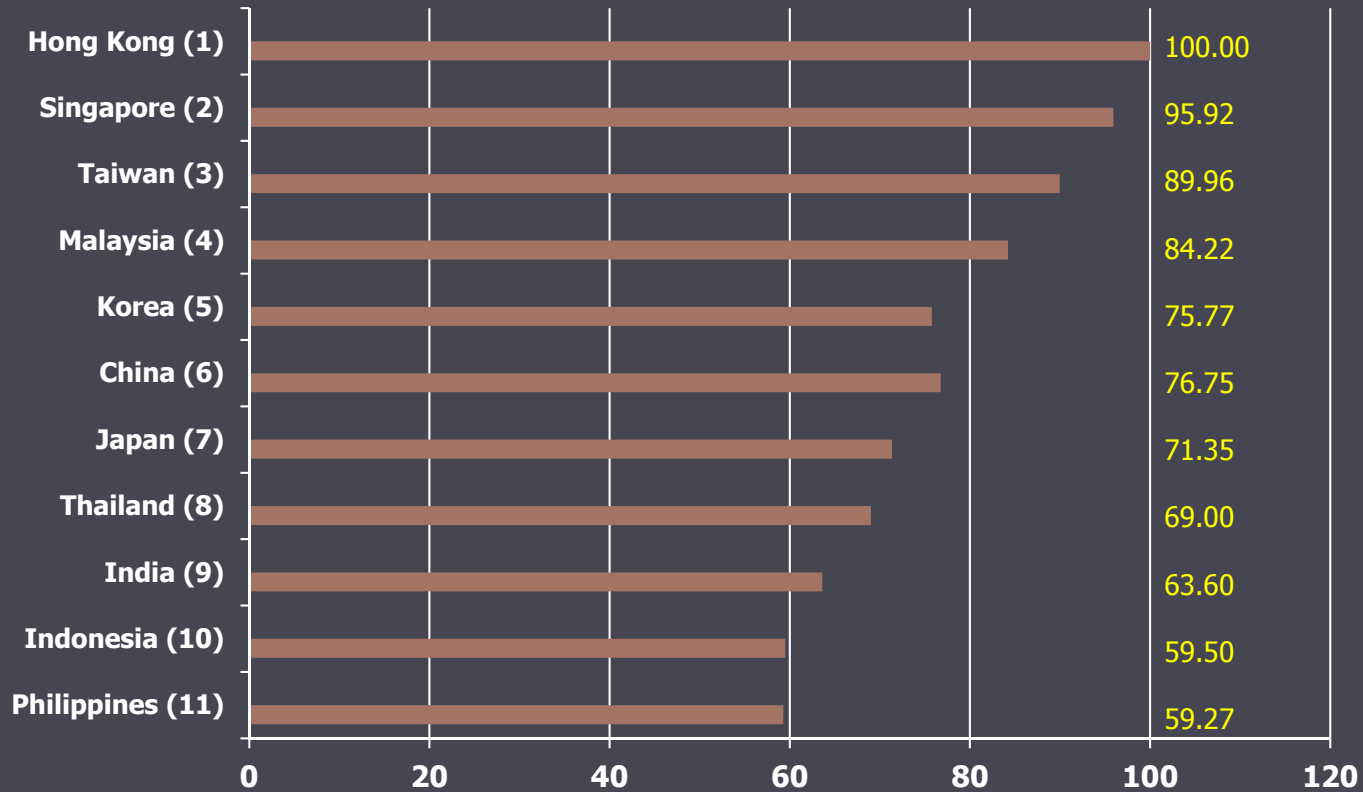
**IMD:** International Institute for  
Management Development

THE 2012 WCY OVERALL RANKING							
Rank 2012	Rank 2011	Country	Score 2012	Rank 2012	Rank 2011	Country	Score 2012
1	1	Hong Kong	100.00	31	33	Estonia	66.95
2	1	USA	97.75	32	36	Kazakhstan	66.89
3	5	Switzerland	96.68	33	30	Czech Republic	66.19
4	3	Singapore	95.92	34	34	Poland	64.18
5	4	Sweden	91.39	35	32	India	63.60
6	7	Canada	90.29	36	45	Lithuania	63.42
7	6	Taiwan	89.96	37	38	Mexico	63.18
8	13	Norway	89.67	38	39	Turkey	62.24
9	10	Germany	89.26	39	35	Spain	61.12
10	8	Qatar	88.48	40	42	Italy	60.64
11	14	Netherlands	87.16	41	40	Portugal	60.38
12	11	Luxembourg	86.05	42	37	Indonesia	59.50
13	12	Denmark	84.88	43	41	Philippines	59.27
14	16	Malaysia	84.22	44	43	Peru	58.71
15	9	Australia	83.18	45	47	Hungary	57.34
16	28	UAE	82.49	46	44	Brazil	56.52
17	15	Finland	82.47	47	48	Slovak Republic	55.67
18	20	United Kingdom	80.14	48	49	Russia	55.16
19	17	Israel	78.57	49	53	Jordan	53.23
20	24	Ireland	78.47	50	52	South Africa	53.16
21	18	Austria	77.67	51	51	Slovenia	52.96
22	22	Korea	76.75	52	46	Colombia	51.89
23	19	China Mainland	75.77	53	50	Romania	48.93
24	21	New Zealand	74.88	54	55	Bulgaria	48.45
25	23	Belgium	73.48	55	54	Argentina	48.20
26	31	Iceland	71.54	56	57	Ukraine	46.88
27	26	Japan	71.35	57	58	Croatia	45.30
28	25	Chile	71.28	58	56	Greece	43.05
29	29	France	70.00	59	59	Venezuela	31.45
30	27	Thailand	69.00				

# IMD: The World Competitiveness Scoreboard 2012

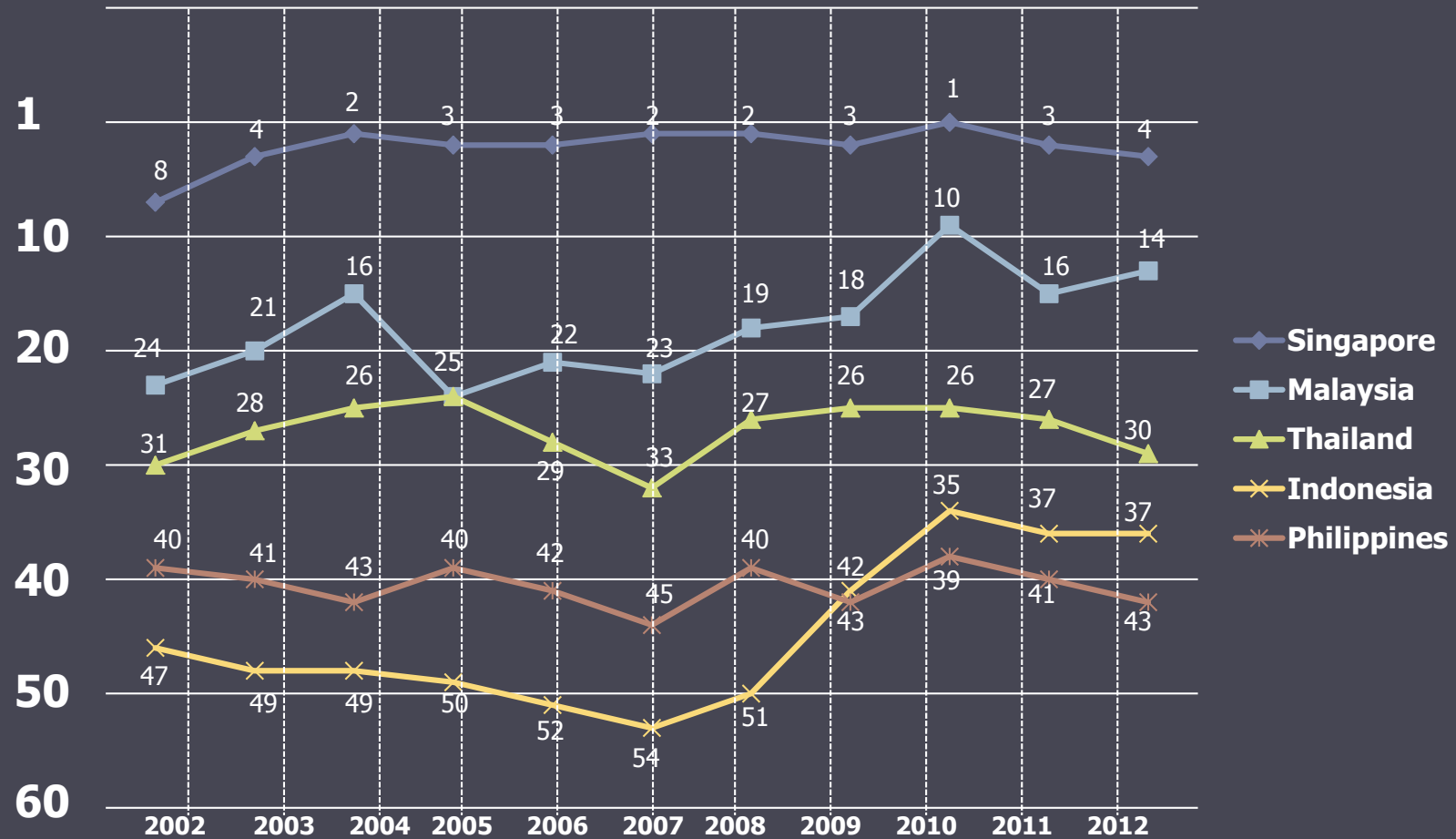
**Total 59 Economies**  
Published: May 2012

# IMD: Asian Countries Ranking 2012



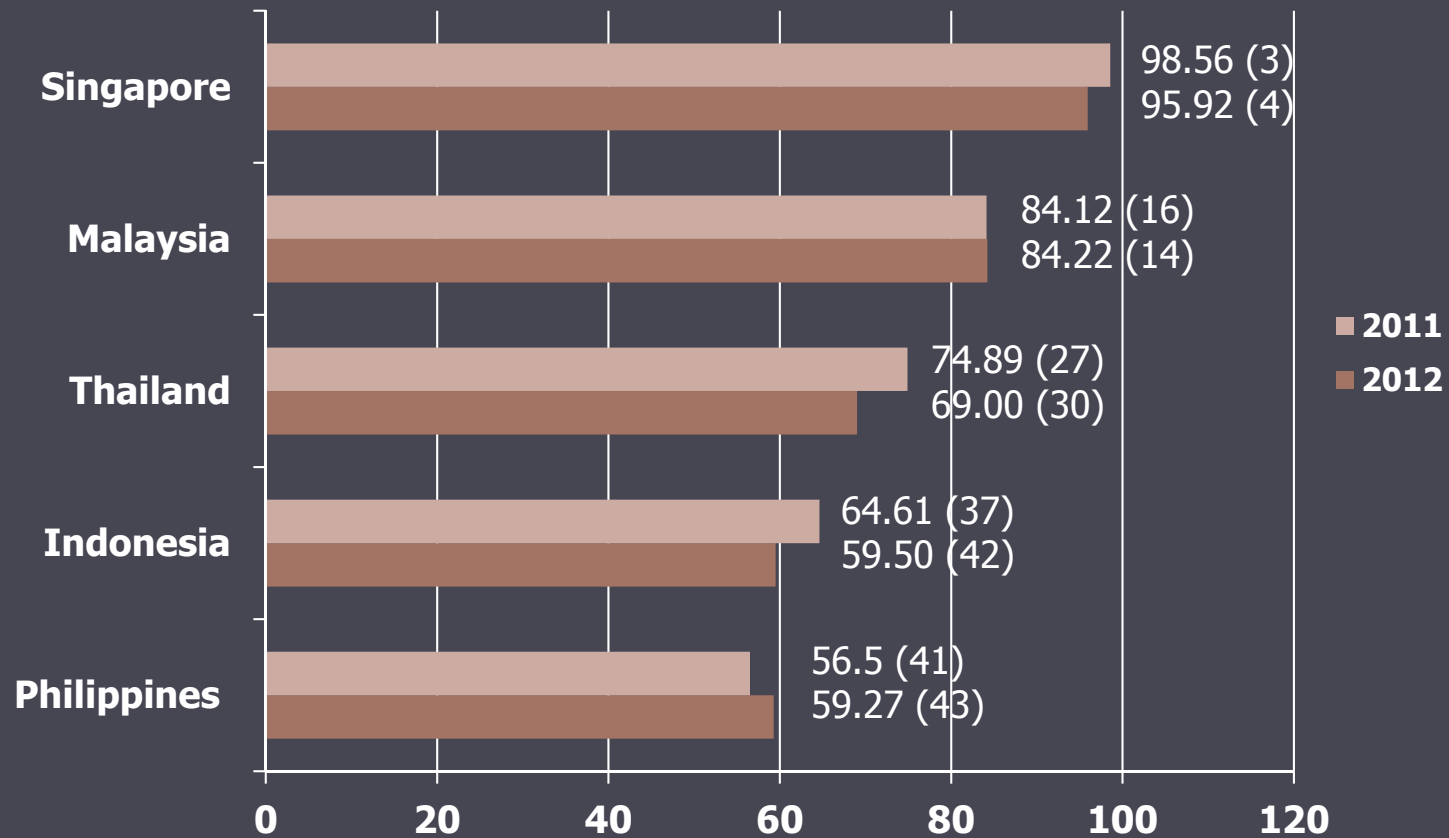
**Source:** IMD International, Lausanne, Switzerland

# ASEAN Overall Ranking 2002-2012



Source: IMD International, Lausanne, Switzerland

# IMD: ASEAN Overall Ranking 2011-2012



Source: IMD International, Lausanne, Switzerland

# IMD: Thailand 2002-2012



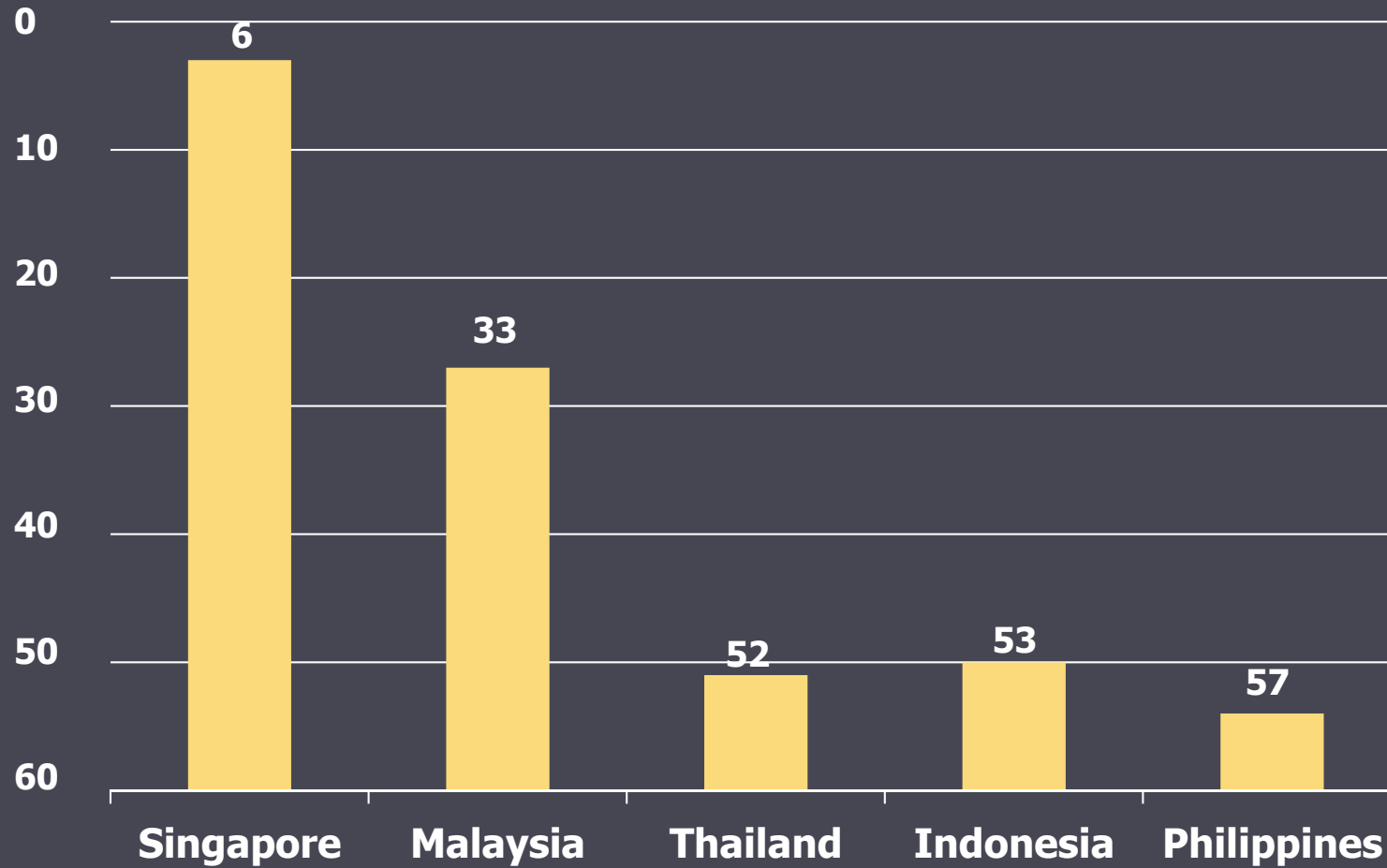
### Total no. of Economies

2002	49	2003	59	2004	60	2005	60	2006	61	2007	55	2008	55	2009	57	2010	58	2011	59	2012	59
------	----	------	----	------	----	------	----	------	----	------	----	------	----	------	----	------	----	------	----	------	----

**Source:** IMD International, Lausanne, Switzerland

# Infrastructure

## Sub-Factor: Education





# รูปแบบ (Mode) การเปิดเสรีการค้าบริการด้านอุดมศึกษา

รูปแบบการค้าบริการ	ตัวอย่าง	แนวโน้ม	Key Player	อุปสรรค
<b>Mode 1</b> การให้บริการข้ามพรมแดน (Cross-border Supply)	<ul style="list-style-type: none"> <li>• การเรียนทางไกล</li> <li>• การเรียนออนไลน์</li> <li>• Franchise/ Twinning</li> </ul>	เพิ่มขึ้นโดยเฉพาะ franchise/ twinning มีการขยายตัวเร็วกว่า Mode 3	<ul style="list-style-type: none"> <li>• USA</li> <li>• Australia</li> <li>• UK</li> </ul>	<ul style="list-style-type: none"> <li><input type="checkbox"/> การไม่ยอมรับวิทยฐานะของการเรียนแบบทางไกลและออนไลน์กับสถาบันนอกประเทศ</li> <li><input type="checkbox"/> จำกัดการรับ/ส่ง เนื้อหาที่ใช้เรียนทางอิเล็กทรอนิกส์</li> <li><input type="checkbox"/> จำกัดการใช้/การนำเข้าสื่อการเรียน</li> <li><input type="checkbox"/> จำกัดชนิดของคอร์สที่อนุญาต</li> </ul>

# การให้บริการสาขาการศึกษาในรูปแบบ (Mode) ต่าง ๆ -ต่อ-

รูปแบบการค้าบริการ	ตัวอย่าง	แนวโน้ม	Key Player	อุปสรรค
<b>Mode 2</b> การเดินทางไปใช้บริการต่างประเทศ (Consumption Abroad)	<ul style="list-style-type: none"> <li>นักเรียน/ นักศึกษาที่เดินทางไปศึกษาต่อต่างประเทศ</li> </ul>	เพิ่มขึ้น	<ul style="list-style-type: none"> <li>• USA</li> <li>• Australia</li> <li>• UK</li> <li>• France</li> <li>• Germany</li> <li>• China</li> <li>• Japan</li> <li>• Canada</li> </ul>	<input type="checkbox"/> มีเพียงไม่กี่ประเทศที่จำกัดการเดินทางไปศึกษาต่อต่างประเทศ แต่อาจมีอุปสรรคทางอ้อม เช่น การไม่ยอมรับวิทยฐานะจากสถาบันที่นักเรียน/ นักศึกษาเดินทางไปศึกษาต่อ

# การให้บริการสาขาการศึกษาในรูปแบบ (Mode) ต่าง ๆ -ต่อ-

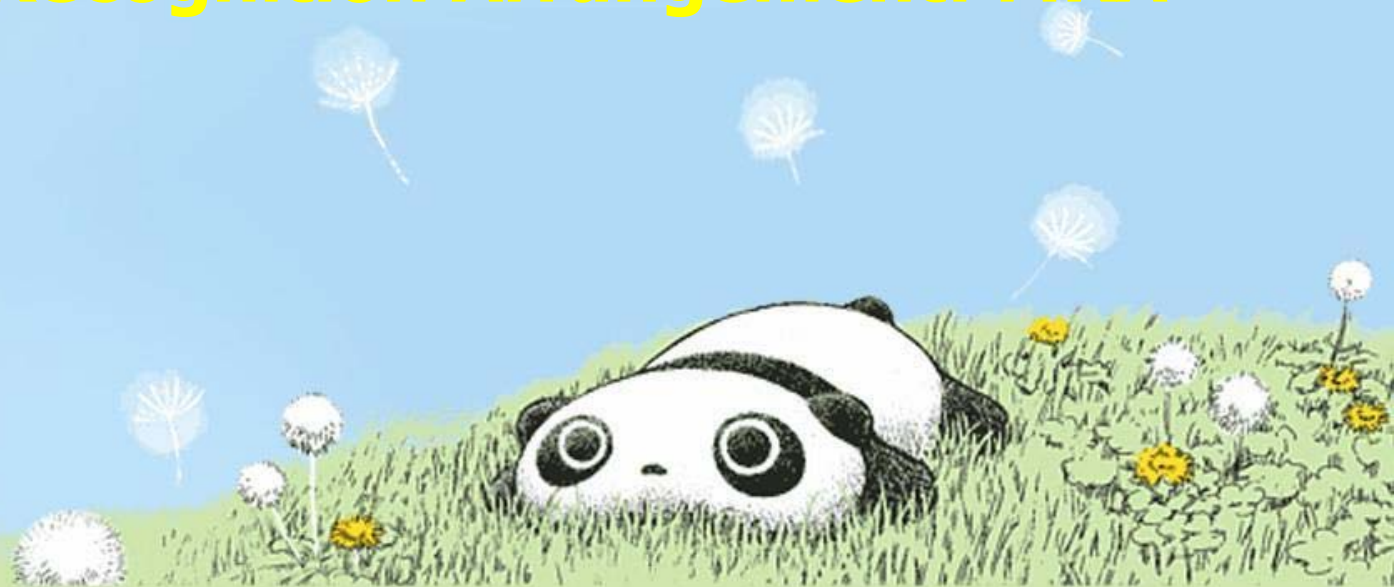
รูปแบบการค้าบริการ	ตัวอย่าง	แนวโน้ม	Key Player	อุปสรรค
<p><b>Mode 3</b> การจัดตั้งธุรกิจ (Commercial Presence)</p>	<ul style="list-style-type: none"> <li>• การจัดตั้งสถาบันการศึกษา</li> <li>• การจัดตั้งสาขา/วิทยาเขต</li> <li>• การลงทุนร่วมกับสถาบันท้องถิ่น (Joint Venture)</li> </ul>	<ul style="list-style-type: none"> <li>-มีการขยายตัวเร็ว</li> <li>-ประเทศกำลังพัฒนา เช่น อินเดีย จีน เริ่มมีบทบาทในการจัดตั้งสาขาสถาบันการศึกษา</li> <li>-มีการรวมตัวระหว่างมหาวิทยาลัยในประเทศอื่น</li> <li>-บริษัทใหญ่เข้าไปลงทุนขยายสาขาสถาบันในประเทศต่าง ๆ</li> </ul>	<ul style="list-style-type: none"> <li>• USA</li> <li>• Australia</li> <li>• UK</li> <li>• France</li> <li>• India</li> </ul>	<ul style="list-style-type: none"> <li><input type="checkbox"/> การจำกัดจำนวนผู้ให้บริการที่ได้รับอนุญาต</li> <li><input type="checkbox"/> รูปแบบการจัดตั้ง</li> <li><input type="checkbox"/> การจำกัดสัดส่วนการถือหุ้น</li> <li><input type="checkbox"/> มาตรการภาษีและการคลังที่ไม่ให้สิทธิพิเศษแก่ผู้ให้บริการต่างชาติ</li> <li><input type="checkbox"/> การกำหนดเกณฑ์ด้านสัญชาติของบุคลากรของสถาบัน</li> <li><input type="checkbox"/> การจำกัดจำนวนนักเรียน/นักศึกษาที่ลงทะเบียนเรียนตามกฎระเบียบที่ครอบคลุมการศึกษาภาคเอกชน</li> <li><input type="checkbox"/> การขอใบอนุญาต</li> <li><input type="checkbox"/> การถือครองสิทธิ์ที่ดิน</li> </ul>

## การให้บริการสาขาการศึกษาในรูปแบบ (Mode) ต่าง ๆ

รูปแบบการค้าบริการ	ตัวอย่าง	แนวโน้ม	Key Player	อุปสรรค
<b>Mode 4</b> การเคลื่อนย้ายบุคลากรวิชาชีพ (Movement of Natural Person)	<ul style="list-style-type: none"><li>• อาจารย์/ผู้บรรยาย/นักวิจัย ซึ่งให้บริการทางการสอน/บรรยายในต่างประเทศ</li></ul>	เพิ่มขึ้น	N/A	<ul style="list-style-type: none"><li><input type="checkbox"/> กฎระเบียบที่จำกัดการเข้าเมืองของคนต่างชาติ</li><li><input type="checkbox"/> การจำกัดจำนวนของผู้ให้บริการชาวต่างชาติ</li><li><input type="checkbox"/> การจำกัดสัญชาติหรือถิ่นพำนักของผู้ให้บริการต่างชาติ</li></ul>



**การจัดทำข้อตกลงร่วมในการยอมรับ  
คุณสมบัติของบริการวิชาชีพต่างๆ  
Mutual Recognition Arrangement: MRA**



# 7 อาชีพ ทำงานได้เสรีใน 10 ประเทศอาเซียน

www.kapook.com

วิศวกร



พยาบาล



สถาปนิก



การสำรวจ



พนักงานบัญชี



ทันตแพทย์



แพทย์



7 อาชีพข้างต้น สามารถเลือกทำงานได้ในทุกประเทศของอาเซียน ได้แก่ ไทย, ลาว, พม่า, มาเลเซีย, เวียดนาม, กัมพูชา, อินโดนีเซีย, ฟิลิปปินส์, สิงคโปร์ และบรูไนดารุสซาลาม ซึ่งการรวมตัวกันระหว่างประเทศสมาชิก ทั้ง 10 ประเทศ หรือ ประชาคมเศรษฐกิจอาเซียน ( AEC ) กำลังจะเริ่มขึ้นในวันที่ 1 มกราคม 2558 หรือในอีก 3 ปีข้างหน้า

ข้อมูลจาก : [region4.prd.go.th](http://region4.prd.go.th)  
วันที่ 7 พ.ย. 55



# การจัดทำข้อตกลงร่วมในการยอมรับคุณสมบัติของบริการวิชาชีพต่าง ๆ

## Mutual Recognition Arrangement: MRA

<b>MRAs</b>	<b>สถาปัตยกรรม</b>	<b>วิศวกรรม</b>	<b>แพทย์</b>
	<b>19 พ.ย.2549</b>	<b>9 ธ.ค.2548</b>	<b>25 ก.ค.2551</b>
<b>คุณสมบัติเพื่อเป็น</b>	<b>สถาปนิกอาเซียน</b>	<b>วิศวกรวิชาชีพอาเซียน</b>	<b>แพทย์ต่างชาติ</b>
<b>1.คุณวุฒิทางการศึกษา</b>	สำเร็จระดับปริญญาทางสถาปัตยกรรมที่ได้รับการยอมรับโดยองค์การด้านการรับรองสถาปัตยกรรมวิชาชีพโดยต้องเรียนไม่น้อยกว่า 5 ปี การศึกษาในระบบภาคการศึกษาปกติ	สำเร็จระดับปริญญาทางวิศวกรรมที่ได้รับการยอมรับโดยองค์การด้านการรับรองวิศวกรรมวิชาชีพ	สำเร็จการศึกษาระดับปริญญาตรีวิชาชีพแพทย์ซึ่งได้รับการยอมรับจากผู้มีอำนาจกำกับดูแลด้านวิชาชีพแพทย์ (PMRA)
<b>2.ใบอนุญาต</b>	<b>จดทะเบียน และ/หรือได้รับใบอนุญาต</b>		
<b>3.ประสบการณ์ในภาคปฏิบัติ</b>	มีประสบการณ์ในภาคปฏิบัติและมีความหลากหลายมาไม่ต่ำกว่า 10 ปี หลังจบการศึกษา โดยต้องทำงานอย่างต่อเนื่องโดยตลอด 5 ปี ในขณะที่ถือใบอนุญาต และได้รับผิดชอบงานด้านสถาปัตยกรรมที่เด่นชัดอย่างน้อย 2 ปี	มีประสบการณ์ในภาคปฏิบัติและมีความหลากหลายมาไม่ต่ำกว่า 7 ปี หลังจบการศึกษา โดยต้องรับผิดชอบงานที่เด่นชัดอย่างน้อย 2 ปี	มีประสบการณ์ในภาคปฏิบัติวิชาชีพแพทย์ไม่น้อยกว่า 5 ปี ต่อเนื่องในประเทศแหล่งกำเนิด ก่อนที่จะสมัครขอขึ้นทะเบียนหรือขอรับใบอนุญาต
<b>4.การพัฒนาวิชาชีพอย่างต่อเนื่อง (CPD)</b>	<b>ปฏิบัติตามสอดคล้องตามนโยบาย CPD</b>		
<b>5.หลักปฏิบัติวิชาชีพและความรับผิดชอบ</b>	<b>ได้รับใบรับรองและไม่มีประวัติการกระทำผิดอย่างร้ายแรงด้านเทคนิค มาตรฐานวิชาชีพและจรรยาบรรณ</b>		

ที่มา: ศูนย์อาเซียนศึกษาแห่งจุฬาลงกรณ์มหาวิทยาลัย



# MRAs

	ทันตแพทย์	พยาบาล
	25 ก.ค. 2551	8 ธ.ค. 2549
คุณสมบัติเพื่อเป็น	ทันตแพทย์ต่างชาติ	พยาบาลวิชาชีพต่างชาติ
1.คุณวุฒิทางการศึกษา	สำเร็จการศึกษาระดับปริญญาตรีทันตแพทย์ซึ่งได้รับการยอมรับจากผู้มีอำนาจกำกับดูแลด้านวิชาชีพทันตแพทย์ (PDRA)	สำเร็จการศึกษาระดับปริญญาตรีพยาบาล
2.ใบอนุญาต	จดทะเบียน และ/หรือได้รับใบอนุญาต	
3.ประสบการณ์ในภาคปฏิบัติ	มีประสบการณ์ในภาคปฏิบัติวิชาชีพทันตแพทย์ไม่น้อยกว่า 5 ปีต่อเนื่องในประเทศแหล่งกำเนิด ก่อนที่จะขอขึ้นทะเบียนหรือขอรับใบอนุญาต	มีประสบการณ์ในภาคปฏิบัติวิชาชีพพยาบาลไม่น้อยกว่า 3 ปีต่อเนื่องก่อนที่จะสมัครขอขึ้นทะเบียนหรือขอรับใบอนุญาต
4.การพัฒนาวิชาชีพอย่างต่อเนื่อง (CPD)	ปฏิบัติตามสอดคล้องตามนโยบาย CPD	
5.หลักปฏิบัติวิชาชีพและความรับผิดชอบ	ได้รับใบรับรองและไม่มีประวัติการกระทำผิดอย่างร้ายแรงด้านเทคนิค มาตรฐานวิชาชีพและจรรยาบรรณ	

ที่มา: ศูนย์อาเซียนศึกษาแห่งจุฬาลงกรณ์มหาวิทยาลัย





-ต่อ-

## MRAs

	<b>นักบัญชี</b>	<b>การสำรวจ</b>
	<b>25 ก.ค. 2551</b>	<b>19 พ.ย. 2549</b>
<b>คุณสมบัติเพื่อเป็น</b>	<b>นักบัญชีอาชีพ</b>	<b>นักวิชาชีพสำรวจ</b>
	กรอบ MRA ในสาขาบัญชีของอาเซียน ระบุหลักเกณฑ์การยอมรับ ดังนี้ 1.การศึกษา 2.ใบอนุญาต 3.การแสดงให้เห็นว่ามีความสามารถ 4.ประสบการณ์ 5.มาตรฐานและแนวทางของสภา วิชาชีพบัญชีนานาชาติ (IFAC)	กรอบ MRA ในคุณสมบัติด้านการสำรวจของอาเซียน ระบุหลักเกณฑ์การยอมรับ ดังนี้ 1.การศึกษา 2.การสอบ 3.ประสบการณ์ 4.กระบวนการให้การยอมรับ 5.ระบบข้อมูลและเอกสาร 6.ระเบียบวินัยและหลักจริยธรรม 7.มาตรฐานและแนวปฏิบัติของสมาพันธ์นักสำรวจ สากล

ที่มา: ศูนย์อาเซียนศึกษาแห่งจุฬาลงกรณ์มหาวิทยาลัย



# บริการท่องเที่ยว

**MRAs on Tourism Professionals**  
ครอบคลุมคุณสมบัติของทั้ง 32 ตำแหน่งงาน

## Hotel Services

**Front Office**

Front Manager,  
Front Supervisor,  
Receptionist  
Tel. Operator  
BELL BOY

**House Keeping**

Exec.House keeper,  
Laundry Manager,  
Floor Supervisor,  
Laundry Attd., Room Attd., Public areas Cleaner

**Food Production**

Exec.Chef  
Demi Chef  
Commic Chef,  
Chef de Partie,  
Commis  
Pastry,  
Baker, Butcher

**Food & Beverage**

F&B Director  
F&B Outlet Manager, Head Waiter, bartender, Waiter

## Travel Services

**Travel Agencies**

General Manager,  
Assis. GM.,  
Senior Travel Consultant,  
Travel Consultant

**Tour Operation**

Product Manager  
Sale&Mkt Manager, Credit manager,  
Ticketing manager,  
Tour Manager

ที่มา: ศูนย์อาเซียนศึกษาแห่งจุฬาลงกรณ์มหาวิทยาลัย



ข้อผูกพันชุดที่ 8

ภายใต้กรอบความตกลง  
ว่าด้วยบริการอาเซียน

## วิธีการค่าบริการ

1. การให้บริการแบบข้ามพรมแดน
2. การเดินทางไปบริโภคในต่างประเทศ
3. การจัดตั้งธุรกิจ
4. การให้บริการโดยบุคคล

สาขา หรือ สาขาย่อย	ข้อจำกัดด้านการเข้าสู่ตลาด	ข้อจำกัดด้านการปฏิบัติเยี่ยงคน ชาติ	ข้อผูกพันเพิ่มเติม
<b>C. บริการการศึกษา</b> <b>ระดับอุดมศึกษา:</b> คณะวิทยาศาสตร์และ เทคโนโลยี (ส่วนหนึ่งของ <b>CPC</b> <b>92390</b> )	<ol style="list-style-type: none"> <li>1) ไม่มีข้อจำกัด</li> <li>2) ไม่มีข้อจำกัด</li> <li>3) ตามที่ได้ระบุในข้อ 3.1 ของข้อผูกพันที่ใช้เป็นการทั่วไป</li> <li>4) ไม่ผูกพัน</li> </ol>	<ol style="list-style-type: none"> <li>1) ไม่มีข้อจำกัด</li> <li>2) ไม่มีข้อจำกัด</li> <li>3) กรรมการสภาสถาบันจำนวนไม่น้อยกว่ากึ่งหนึ่งต้องมีสัญชาติไทย</li> <li>4) ไม่ผูกพัน</li> </ol>	

สาขา หรือ สาขาย่อย	ข้อจำกัดด้านการเข้าสู่ตลาด	ข้อจำกัดด้านการปฏิบัติเยี่ยงคน ชาติ	ข้อผูกพันเพิ่มเติม
<b>บริการการศึกษา</b> <b>ระดับอุดมศึกษา</b> <b>อื่น ๆ: (CPC 9239)</b>	<ol style="list-style-type: none"> <li>1) ไม่มีข้อจำกัด</li> <li>2) ไม่มีข้อจำกัด</li> <li>3) ตามที่ได้ระบุในข้อ 3.3 ของข้อผูกพันที่ใช้เป็นการทั่วไป กรรมการสภาสถาบันจำนวนไม่น้อยกว่ากึ่งหนึ่งต้องมีสัญชาติไทย</li> </ol>	<ol style="list-style-type: none"> <li>1) ไม่มีข้อจำกัด</li> <li>2) ไม่มีข้อจำกัด</li> <li>3) กรรมการสภาสถาบันจำนวนไม่น้อยกว่ากึ่งหนึ่งต้องมีสัญชาติไทย</li> </ol>	