

การใช้งานโปรแกรม Socrative

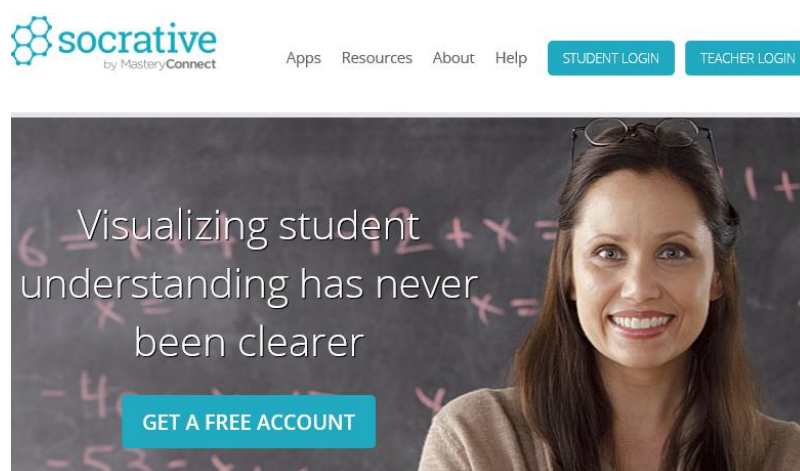
โปรแกรม Socrative เป็นเครื่องมือที่ใช้งานง่าย มีประสิทธิภาพ และสามารถใช้งานได้โดยไม่เสียค่าใช้จ่าย อีกทั้งยังให้บริการผ่านทุก Web Browser และ Mobile Application ที่ใช้งานได้กับหลายระบบปฏิบัติการ จึงเป็นโปรแกรมที่เหมาะสมกับการใช้สนับสนุน Classroom Clickers เพื่อการเรียนการสอนในชั้นเรียน

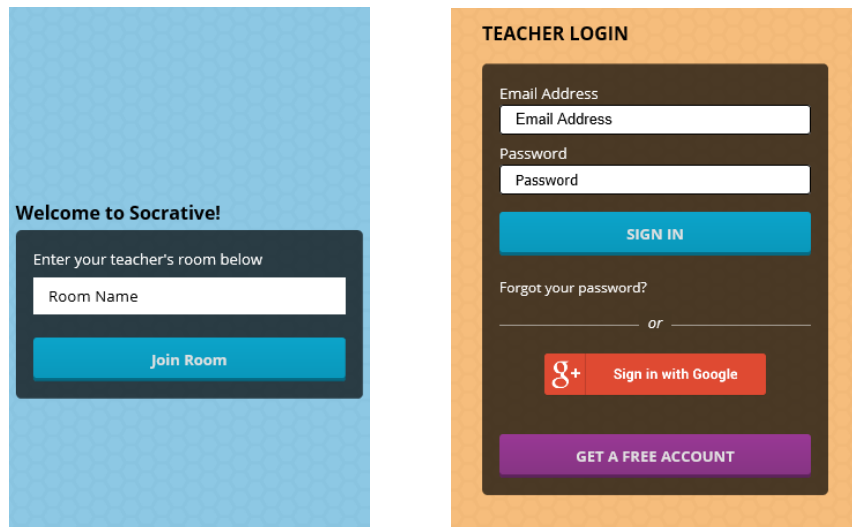
คุณสมบัติของโปรแกรม Socrative มีดังนี้

1. รองรับทุก Web Browser และหลายระบบปฏิบัติการอุปกรณ์มือถือ เช่น iOS, Android, Windows และ Amazon เป็นต้น
2. ไม่เสียค่าใช้จ่ายในการใช้งาน
3. รูปแบบของคำถาม ได้แก่ Multiple Choice, True/False และ Short Answer
4. สามารถสร้างคำถามแบบรวดเร็ว (Quick Question) และสร้างคำถามแบบจัดการรายละเอียดคำถาม (Create Question)
5. การใช้งานสำหรับผู้สอน ต้องลงทะเบียนก่อนใช้งาน
6. การใช้งานสำหรับผู้เรียน ไม่ต้องลงทะเบียน สามารถกรอกรหัสห้องเรียนเข้าตอบคำถามผ่าน App. หรือ Web Browser
7. สามารถสร้างแบบทดสอบเพื่อให้ตอบในแต่ละครั้งมากกว่า 1 คำถาม
8. แสดงผลลัพธ์การตอบคำถามทันที สามารถดาวน์โหลดผลลัพธ์ และส่งผลลัพธ์ทางอีเมล

1. การเข้าใช้งานโปรแกรม

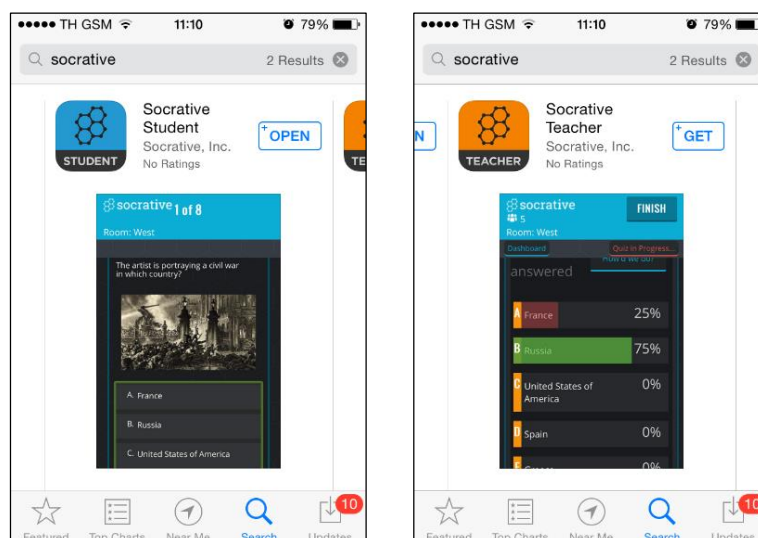
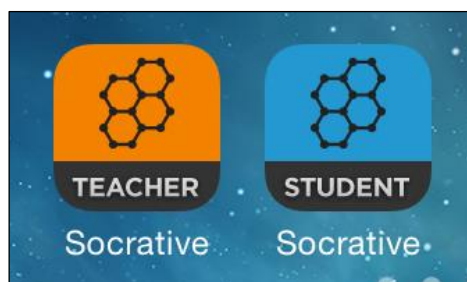
1) ใช้งานโปรแกรมผ่าน Web Browser ผู้เรียนและผู้สอน สามารถเข้าใช้งานโปรแกรม Socrative ผ่าน Web Browser โดยเลือกสถานะที่ต้องการเข้าใช้งานว่าเป็นผู้สอนหรือผู้เรียนที่ลิงค์ <http://www.socrative.com> ดังรูปด้านล่าง





หน้า STUDENT LOGIN และ TEACHER LOGIN

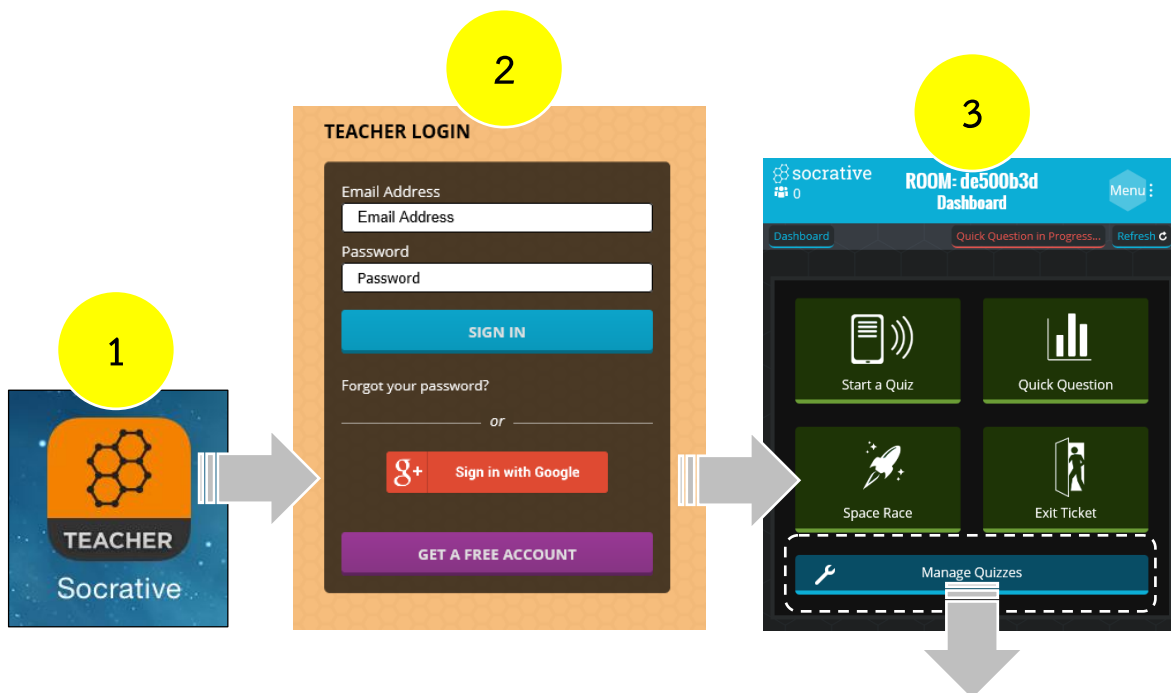
2) เข้าใช้งานผ่านโปรแกรม Mobile Application โดยจะมี 2 App. ให้เลือกใช้งานสำหรับผู้สอนกับผู้เรียน
 ดังนั้น การติดตั้งโปรแกรมเข้าไปที่ App Store, Google Play หรือ App Store อื่น ๆ ค้นหาโปรแกรม Socrative
 ถ้าเป็นผู้สอนให้เลือก TEACHER และผู้เรียนเลือก STUDENT จากนั้นทำการติดตั้งโปรแกรมลงอุปกรณ์มือถือ

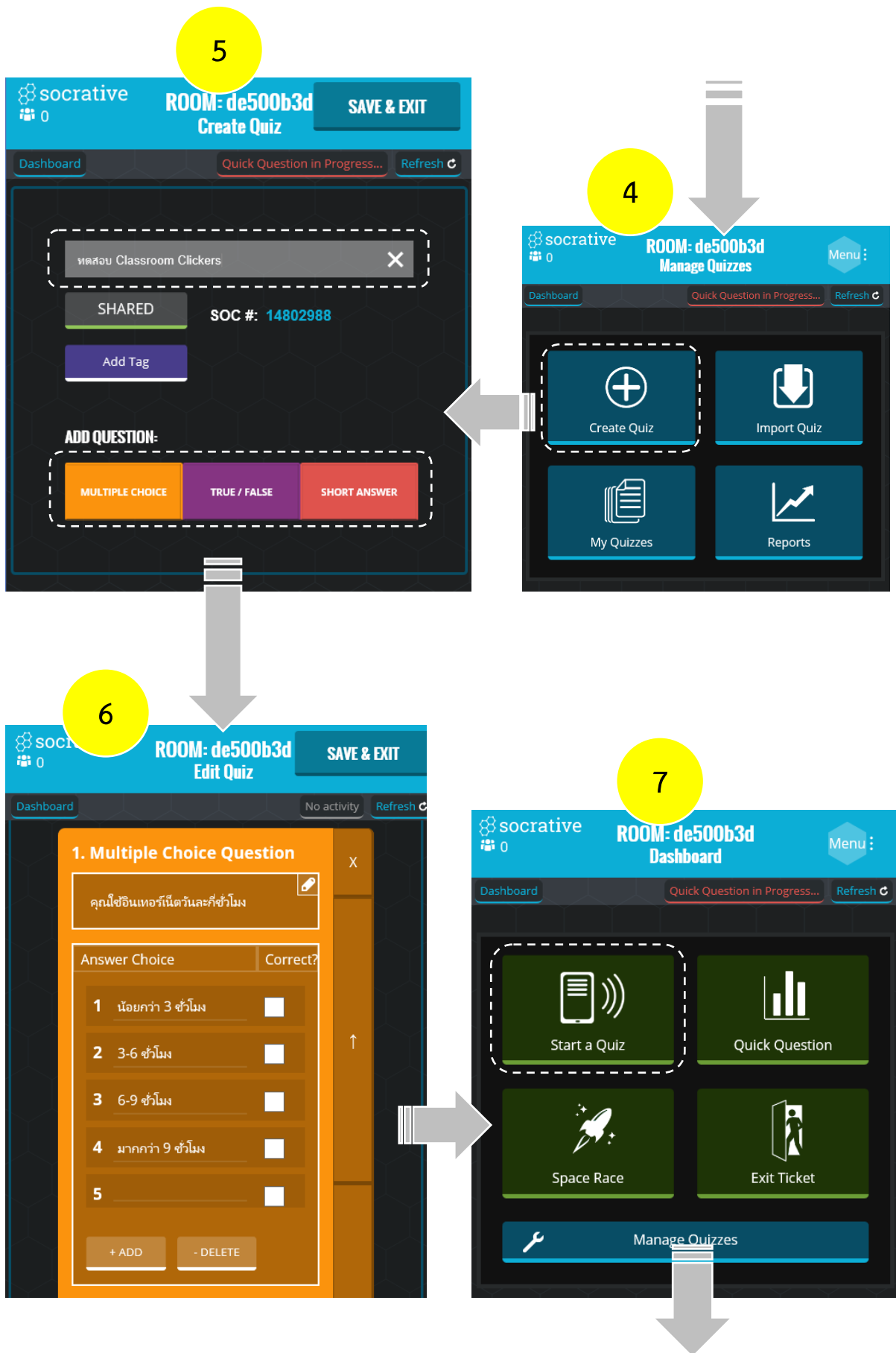


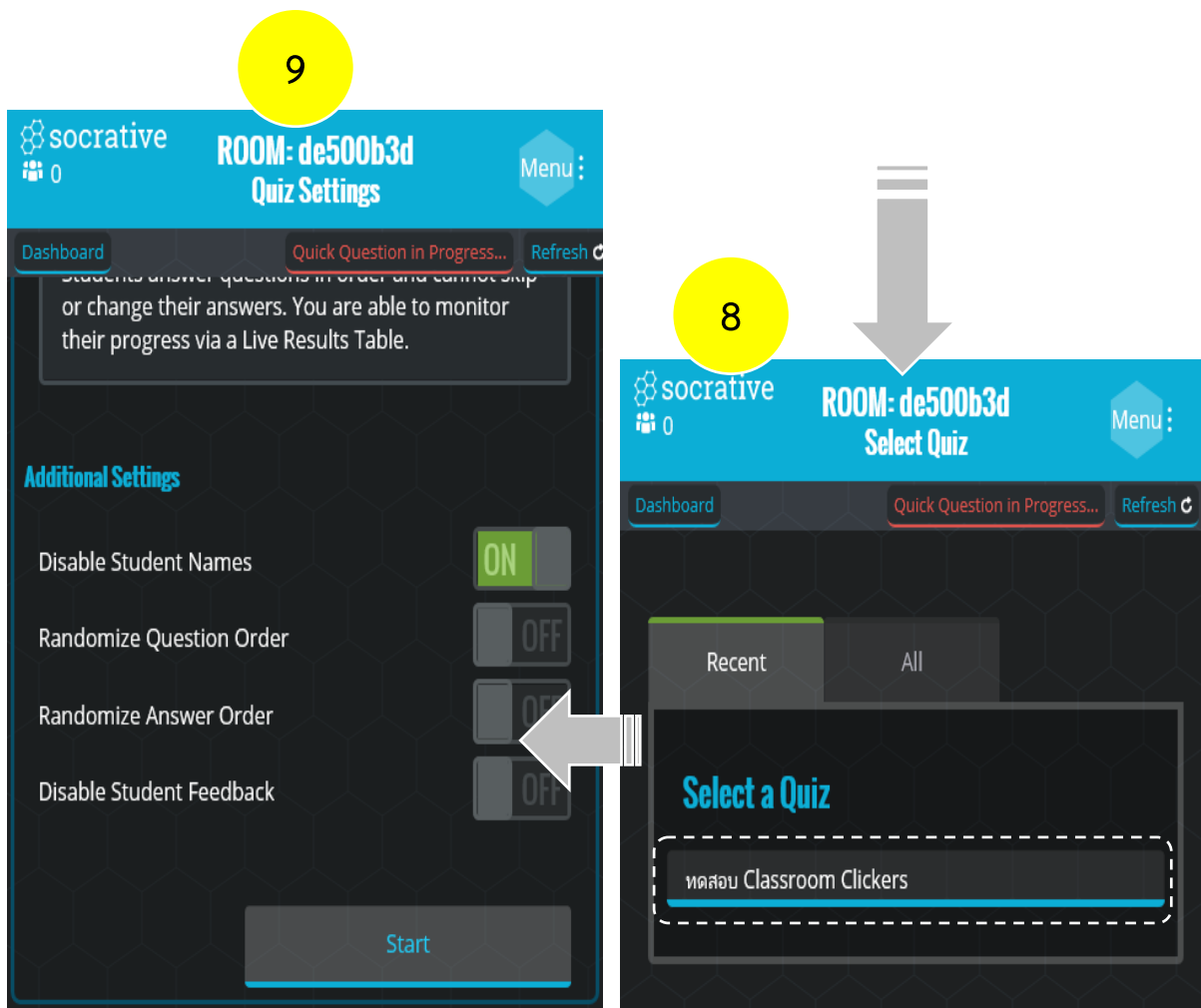
2 การสร้างคำถาม (สำหรับผู้สอน)

- 1) เข้าโปรแกรม Socrative เลือกสถานะ TEACHER ผ่าน Web Browser หรือ Mobile Application
- 2) Login เข้าสู่โปรแกรม ด้วยบัญชี Google หรือ สร้างบัญชีใหม่จากโปรแกรม Socrative เข้าสู่ระบบ
เรียบร้อยแล้ว ผู้สอนจะได้รับรหัสห้อง (Room Code) ในการเข้าตอบคำถามสำหรับผู้เรียน
- 3) เลือกเมนู Manage Quizzes เพื่อจัดการคำถาม
- 4) เลือกเมนู Create Quizzes เพื่อสร้างคำถาม
- 5) กรอกชื่อคำถาม และเลือกรูปแบบของคำถาม (Multiple Choice, True/False และ Short Answer)
- 6) กรอกคำถาม คำตอบ และทำการบันทึกข้อมูลโดยเลือกปุ่ม SAVE & EXIT
- 7) เริ่มให้เข้าตอบคำถาม โดยเลือกปุ่ม Start a Quiz
- 8) เลือกคำถามที่ต้องการให้ผู้เรียนตอบ
- 9) ตั้งค่าการตอบคำถาม ได้แก่ การไม่แสดงชื่อผู้ตอบคำถาม การสุ่มลำดับคำถาม การสุ่มคำตอบ และไม่เฉลยคำตอบที่ถูกต้อง

การสร้างคำถาม (สำหรับผู้สอน)







3. การตอบคำถาม (สำหรับผู้เรียน)

- 1) เข้าโปรแกรม Socrative เลือกสถานะ STUDENT ผ่าน Web Browser หรือ Mobile Application
- 2) กรอกรหัสห้อง และเลือก Join Room
- 3) ตอบคำถาม และเลือก Submit Answer
- 4) ตอบคำถามเรียบร้อยแล้ว

การตอบคำถาม (สำหรับผู้เรียน)



4. การดูผลการตอบคำถาม (สำหรับผู้สอน)

1) เมื่อผู้สอนเริ่มให้ตอบคำถามก็จะเข้าสู่หน้า Live Results ที่แสดงสถานะอยู่ระหว่างการตอบคำถาม (Quiz in Progress...) โดยจะแสดงผลการตอบคำถามทันทีเมื่อมีผู้ตอบคำถามเข้ามา หากอยู่หน้าอื่นสามารถเข้ามาหน้า Live Results โดยเลือกที่เมนู Quiz in Progress...

หน้า Live Results จะแสดงชื่อผู้ตอบคำถาม สถานะการตอบ และคำตอบที่ผู้ตอบเลือก ซึ่งถ้าตอนสร้างคำถามกำหนดให้มีข้อที่ถูกต้องไว้ โปรแกรมจะทำการคำนวณและแสดงผลคะแนนเฉลี่ยของห้องทันที (Class Total)

ผู้สอนสามารถเลือกที่ช่องผลคะแนนเฉลี่ย เพื่อเข้าดูผลการตอบคำถามในข้อนั้นในรูปแบบของกราฟและคิดเป็นจำนวนร้อยละของคำตอบ

2) ผู้สอนเลือกเมนู How'd we do? เพื่อเข้าดูผลการตอบในรูปแบบกราฟและจำนวนร้อยละ เลือกเมนู FINISH เพื่อจัดเก็บผลการตอบคำถาม

3) ผู้สอนสามารถจัดเก็บผลการตอบคำถามหลายรูปแบบ เช่น E-mail, PDF และ Excel เป็นต้น

การดูผลการตอบคำถาม (สำหรับผู้สอน)

