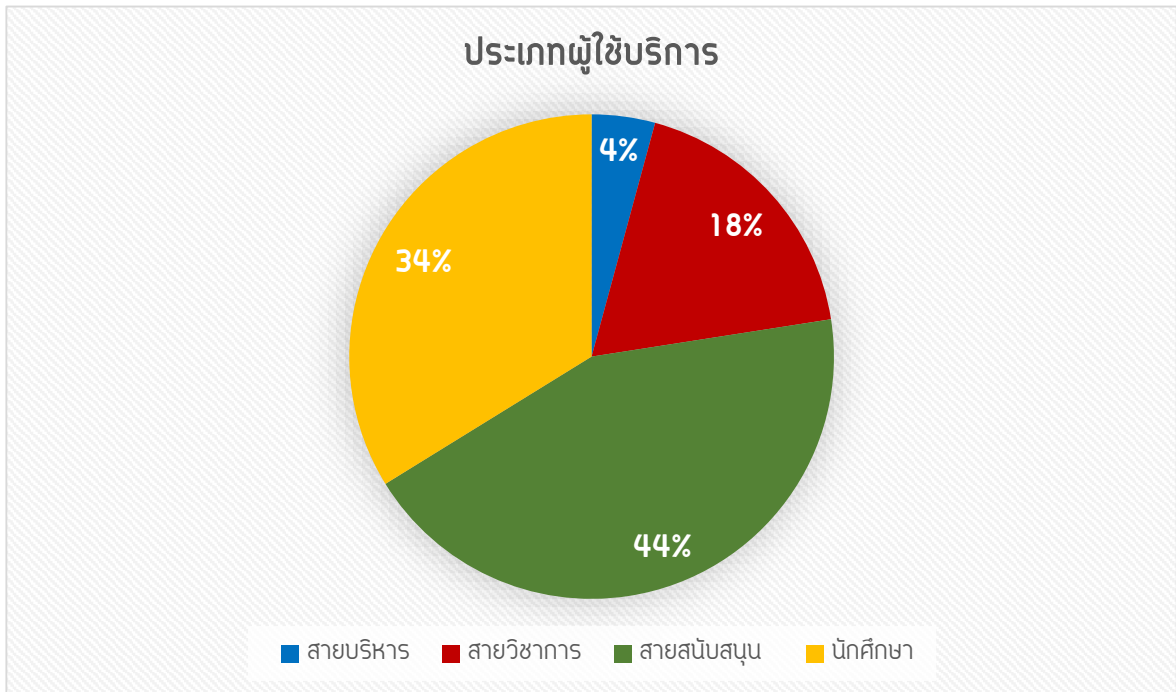


แบบสอบถามความพึงพอใจของผู้รับบริการสำนักส่งเสริมวิชาการและงานทะเบียน
มหาวิทยาลัยเทคโนโลยีราชมงคลพระนคร ประจำปีงบประมาณ 2565

No.	คำถาม	Mean	SD
1. ด้านเจ้าหน้าที่ผู้ให้บริการ			
1	เจ้าหน้าที่สามารถตอบปัญหา/คำชี้แจง/ให้คำปรึกษาได้ตรงตามความต้องการ	4.17	0.83
2	เจ้าหน้าที่มีความเต็มใจและมีอัธยาศัยที่ดีในการบริการ	4.17	0.94
3	เจ้าหน้าที่ให้บริการอย่างรวดเร็ว	4.11	0.93
4	เจ้าหน้าที่ปฏิบัติต่อทุกคนอย่างเท่าเทียม ให้เกียรติและให้ความสำคัญกับผู้มาติดต่อ	4.21	0.92
5	ข้อมูลที่ได้รับมีความถูกต้องเป็นประโยชน์ นำไปปรับใช้ได้	4.15	0.86
รวม		4.16	0.04
2. ด้านสิ่งอำนวยความสะดวก			
1	ช่องทางในการติดต่อสะดวกและสามารถเข้าถึงได้ง่าย	4.08	0.86
2	แบบฟอร์ม/เอกสารคำร้องมีความเข้าใจง่าย	4.15	0.86
3	แหล่งข้อมูลบริการเอกสารออนไลน์สามารถตอบสนองความต้องการได้	4.11	0.93
4	มีความรวดเร็วทันเหตุการณ์ในการแจ้งข้อมูลข่าวสาร	4.01	0.93
รวม		4.09	0.06
3. ด้านการให้บริการในภาพรวม			
1	ความประทับใจในการให้บริการภาพรวม	4.08	0.86
รวม		4.08	0.86
รวมทั้ง 3 ด้าน		4.11	0.05

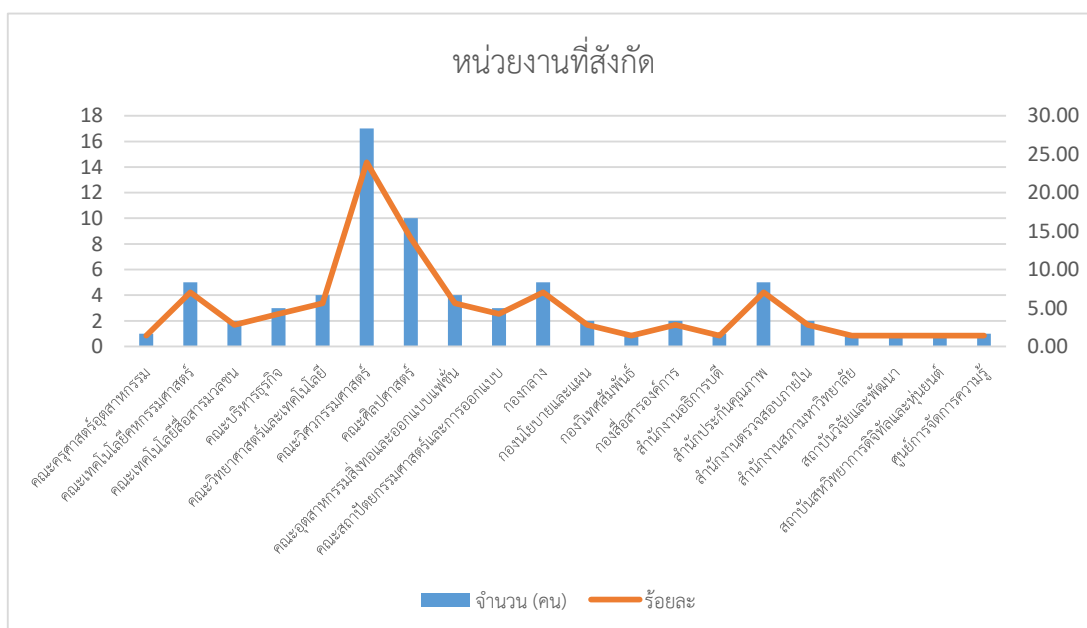
ประเภทผู้ใช้บริการ

ประเภทผู้ใช้บริการ	จำนวน (คน)	ร้อยละ
สายบริหาร	3	4.23
สายวิชาการ	13	18.31
สายสนับสนุน	31	43.66
นักศึกษา	24	33.80
รวม	71	



หน่วยงานที่สังกัด

หน่วยงาน	จำนวน (คน)	ร้อยละ
คณะครุศาสตร์อุตสาหกรรม	1	1.41
คณะเทคโนโลยีคหกรรมศาสตร์	5	7.04
คณะเทคโนโลยีสื่อสารมวลชน	2	2.82
คณะบริหารธุรกิจ	3	4.23
คณะวิทยาศาสตร์และเทคโนโลยี	4	5.63
คณะวิศวกรรมศาสตร์	17	23.94
คณะศิลปศาสตร์	10	14.08
คณะอุตสาหกรรมสิ่งทอและออกแบบแฟชั่น	4	5.63
คณะสถาปัตยกรรมศาสตร์และการออกแบบ	3	4.23
กองกลาง	5	7.04
กองนโยบายและแผน	2	2.82
กองวิเทศสัมพันธ์	1	1.41
กองสื่อสารองค์การ	2	2.82
สำนักงานอธิการบดี	1	1.41
สำนักประกันคุณภาพ	5	7.04
สำนักงานตรวจสอบภายใน	2	2.82
สำนักงานสภามหาวิทยาลัย	1	1.41
สถาบันวิจัยและพัฒนา	1	1.41
สถาบันสหวิทยาการดิจิทัลและหุ่นยนต์	1	1.41
ศูนย์การจัดการความรู้	1	1.41
รวม	71	



หมายเหตุ : กองคลัง, กองบริหารงานบุคคล, กองพัฒนานักศึกษา, กองศิลปวัฒนธรรม, กองวิชาการและพัฒนาคณาจารย์, กองกายภาพและสิ่งแวดล้อม, กองนิติการ, สำนักวิทยบริการและเทคโนโลยีสารสนเทศ, สำนักงานการสื่อสารการตลาด, สถาบันภาษา, สถาบันอัญมณีเครื่องประดับไทยและการออกแบบ, ศูนย์บ่มเพาะธุรกิจและสภาคณาจารย์และข้าราชการ ไม่มีผู้ตอบแบบสอบถาม

งานที่ติดต่อ

หน่วยงานที่ติดต่อ	จำนวน (คน)	ร้อยละ
งานบริหารทั่วไป	28	39.44
กลุ่มทะเบียนและประมวลผล	34	47.89
One stop Service	6	8.45
กลุ่มบัณฑิตศึกษา	3	4.23
รวม	71	

