

การให้คำปรึกษา



**ก่อน
ให้คำปรึกษา**



**หลัง
ให้คำปรึกษา**

หน้าที่หลักของอาจารย์ที่ปรึกษา

1. ต้องเตรียมอะไรบ้างให้กับนักศึกษาที่อยู่ในความปรึกษา
2. การแนะนำ / การให้คำปรึกษา/ การวินิจฉัยพิจารณา คำร้อง
ด้านการเรียนการสอนสำหรับนักศึกษาในความปรึกษา



สิ่งที่ต้องเตรียม / คำนึง / เข้าใจ
ของผู้ที่ได้รับแต่งตั้งเป็น
อาจารย์ที่ปรึกษา

1. หลักสูตรที่นักศึกษาในความปรึกษาศึกษาอยู่
2. ข้อบังคับเกี่ยวกับการจัดการศึกษาที่มีผลบังคับใช้กับนักศึกษาที่อยู่ในความปรึกษา
3. ระเบียบเกี่ยวกับการจัดการศึกษาที่มีผลบังคับใช้กับนักศึกษาที่อยู่ในความปรึกษา
4. ประกาศเกี่ยวกับการจัดการศึกษาที่มีผลบังคับใช้กับนักศึกษาที่อยู่ในความปรึกษา
5. คำสั่งเกี่ยวกับการจัดการศึกษาที่มีผลต่อการปฏิบัติงานของอาจารย์ที่ศึกษา

การเตรียม / การคำนึง / การเข้าใจใน
หลักสูตรที่นักศึกษาในความปรึกษา
ศึกษาอยู่

องค์ประกอบของหลักสูตรที่สำคัญที่ควรคำนึง

- ❖ ชื่อเต็ม / ย่อของหลักสูตร
- ❖ ลักษณะการจัดการศึกษา
- ❖ โครงสร้างหลักสูตร
- ❖ แผนการศึกษา

การจัดการศึกษา

โครงสร้างหลักสูตร		ข้อควรคำนึงและต้องใส่ใจ
รายละเอียด	หน่วยกิต	
<p>1. หมวดวิชาศึกษาทั่วไป</p> <p>1.1 กลุ่มวิชาสังคมศาสตร์</p> <p> 1.1.1 รายวิชา.....</p> <p>1.2 กลุ่มวิชามนุษย์ศาสตร์</p> <p> 1.2.1 รายวิชา.....</p> <p>1.3 กลุ่มวิชาภาษาศาสตร์</p> <p> 1.3.1 รายวิชา.....</p> <p>1.4 กลุ่มวิชาคณิตศาสตร์</p> <p> 1.4.1 รายวิชา.....</p> <p>1.5 กลุ่มวิชาวิทยาศาสตร์</p> <p> 1.5.1 รายวิชา.....</p> <p>1.6 กลุ่มวิชานันทนาการ</p> <p> 1.6.1 รายวิชา.....</p> <p>2. หมวดวิชาชีพ</p> <p>2.1 กลุ่มวิชาแกน</p> <p> 2.1.1 รายวิชา.....</p> <p>2.2 กลุ่มวิชาชีพบังคับ</p> <p> 2.2.1 รายวิชา.....</p> <p>2.3 กลุ่มวิชาชีพเลือก</p> <p> 2.3.1 รายวิชา.....</p> <p>3. หมวดวิชาเลือกเสรี</p>	<p>1. ข้อบังคับฯว่าด้วยการจัดการศึกษาระดับปริญญาตรี พ.ศ. 2550 หมวด 1 ข้อ 6 (2), (7) ข้อ 18 (2) หมวด 7 ข้อ 19,ข้อ20,ข้อ 21 หมวด 8 ข้อ 24,ข้อ 25</p> <p>2. ข้อบังคับฯ ว่าด้วยการจัดการศึกษาระดับปริญญาตรี(ฉบับที่ 2) พ.ศ. 2552 หมวด 5 ข้อ 17 (2)</p> <p>3. ประกาศฯเรื่องหลักเกณฑ์การวัดและประเมินผลการศึกษาในระดับปริญญาตรี</p>	

**การแนะนำ / การให้คำปรึกษาด้าน
การเรียนการสอนแก่นักศึกษา
ในความรักษา**



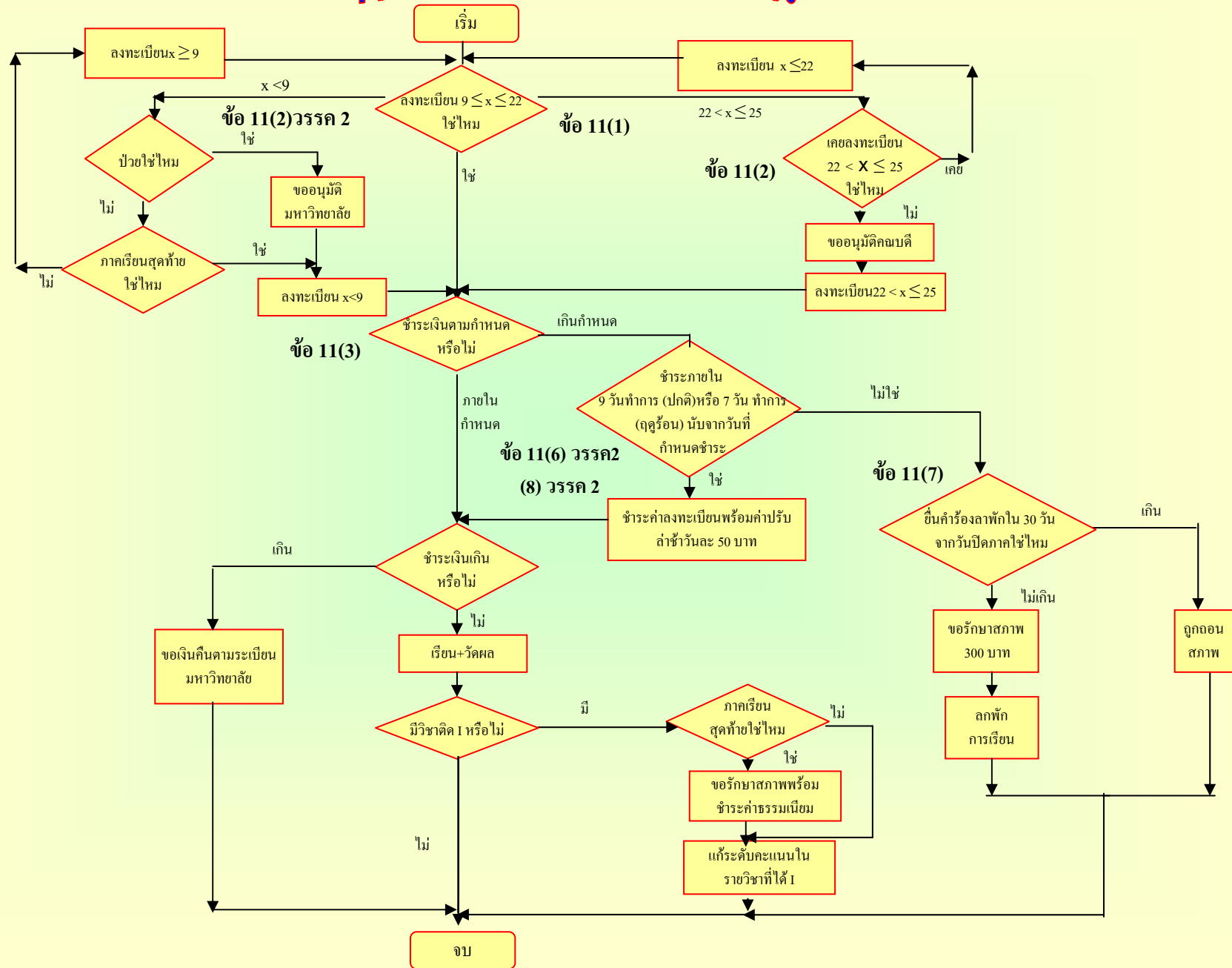
ปฏิทินการศึกษา

รายการ	ภาคการศึกษาที่ 1/2563	ภาคการศึกษาที่ 2/2563	ภาคการศึกษาที่ 3/2563	หมายเหตุ
1. การลงทะเบียนและกรจ่าระเงิน				
1.1 นักศึกษาใหม่ (ปีการศึกษา 2563)				
- ขึ้นทะเบียนนักศึกษา และจ่าระเงิน	7-10 เม.ย. 63	-	-	
1.2 นักศึกษาเก่า				
- ขึ้นสำเนาของเดิมเข้าศึกษา	ก่อน 17 พ.ค. 63	ก่อน 15 พ.ค. 63	ก่อน 8 มี.ค. 64	ข้อบังคับว่าด้วยการศึกษา ป.ตรี หมวด 4 ข้อ 15(4)
- นักศึกษาทนายราชย์ที่ปรึกษา ดูแลการลงทะเบียน	14-20 พ.ค. 63	14-17 พ.ค. 63	7 มี.ค. 64	
- ลงทะเบียนผ่าน Web	21-29 พ.ค. 63	17-21 พ.ค. 63	8-9 มี.ค. 64	
- จ่าระเงินค่าลงทะเบียนค่านามบัตร	31 พ.ค.-6 มิ.ย. 63	25-31 พ.ค. 63	10-13 มี.ค. 64	ตามประกาศการศึกษาจุฬอน / จ่าระเงินที่มหาวิทยาลัยคณะ
1.3 เปิดภาคการศึกษา				
1.3.1 เปิดภาคการศึกษา	7 มิ.ย. 63	1 พ.ค. 63	14 มี.ค. 64	
1.4 วันเริ่มปรับการลงทะเบียนเรียนค่าจ้าง				
1.4.1 วันเริ่มปรับการลงทะเบียนเรียนค่าจ้าง	7 มิ.ย. 63	1 พ.ค. 63	14 มี.ค. 64	ข้อบังคับว่าด้วยการศึกษา ป.ตรี หมวด 3 ข้อ 11(6)
1.5 วันเก็บวิชาเรียน				
1.5.1 วันเก็บวิชาเรียน	7-18 มิ.ย. 63	1-12 พ.ค. 63	14-18 มี.ค. 64	ข้อบังคับว่าด้วยการศึกษา ป.ตรี หมวด 3 ข้อ 12(1)
1.6 วันสอบวิชาเรียน (โดยรวมนักศึกษาที่ไม่มีรายวิชาเรียน)				
1.6.1 วันสอบวิชาเรียน (โดยรวมนักศึกษาที่ไม่มีรายวิชาเรียน)	7-18 มิ.ย. 63	1-12 พ.ค. 63	14-18 มี.ค. 64	ข้อบังคับว่าด้วยการศึกษา ป.ตรี หมวด 3 ข้อ 12(2) ก
1.7 วันสอบวิชาเรียน โดสให้รับ "พ"				
1.7.1 วันสอบวิชาเรียน โดสให้รับ "พ"	19 มิ.ย.-27 พ.ค. 63	15 พ.ค. 63-21 มิ.ย. 64	19 มี.ค.-22 เม.ย. 64	ข้อบังคับว่าด้วยการศึกษา ป.ตรี หมวด 3 ข้อ 12(2) ข
1.8 วันสอบวิชาเรียน โดสให้รับ "ศ" หรือ "ค"				
1.8.1 วันสอบวิชาเรียน โดสให้รับ "ศ" หรือ "ค"	28 พ.ค.-26 มิ.ย. 63	22 มิ.ย.-20 ก.พ. 64	23 เม.ย.-8 พ.ค. 64	ข้อบังคับว่าด้วยการศึกษา ป.ตรี หมวด 3 ข้อ 12(2) ค
1.9 ของการลงทะเบียนเรียน				
1.9.1 ของการลงทะเบียนเรียน	18 มิ.ย. 63	13 พ.ค. 63	24 มี.ค. 64	ข้อบังคับว่าด้วยการศึกษา ป.ตรี หมวด 3 ข้อ 11(6) วรรค 2
1.10 ช่วงเวลาศึกษา "ระบบทนาย" (ลดการเรียนการสอน)				
1.10.1 ช่วงเวลาศึกษา "ระบบทนาย" (ลดการเรียนการสอน)	-	-	-	เสนอพิจารณา
1. การปรับการศึกษาระหว่างภาคการศึกษา				
2.1 วันลาพักการศึกษาโดยรวมวิชาไม่เข้า หลักสูตรเรียน				
2.1.1 วันลาพักการศึกษาโดยรวมวิชาไม่เข้า หลักสูตรเรียน	7-18 มิ.ย. 63	1-12 พ.ค. 63	14-21 มี.ค. 64	ข้อบังคับว่าด้วยการศึกษา ป.ตรี หมวด 4 ข้อ 15(5) ก
2.2 วันลาพักการศึกษาโดยให้รับ "พ" ขุดวิชา				
2.2.1 วันลาพักการศึกษาโดยให้รับ "พ" ขุดวิชา	19 มิ.ย.-27 พ.ค. 63	15 พ.ค. 63-21 มิ.ย. 64	19 มี.ค.-22 เม.ย. 64	ข้อบังคับว่าด้วยการศึกษา ป.ตรี หมวด 4 ข้อ 15(5) ข
2.3 วันลาพักการศึกษาโดยให้รับ "ศ" หรือ "ค" ขุดวิชา				
2.3.1 วันลาพักการศึกษาโดยให้รับ "ศ" หรือ "ค" ขุดวิชา	28 พ.ค. 63	22 มิ.ย. 64	23 เม.ย. 64	ข้อบังคับว่าด้วยการศึกษา ป.ตรี หมวด 4 ข้อ 15(5) ค
1. การประเมินผลการศึกษา				
3.1 วันยื่นคำร้องขอรับวิชาที่ให้ระดับคะแนน "1" (กรณีวิชาให้ระดับคะแนน 1 ในภาคการศึกษาที่ผ่าน)				
3.1.1 วันยื่นคำร้องขอรับวิชาที่ให้ระดับคะแนน "1" (กรณีวิชาให้ระดับคะแนน 1 ในภาคการศึกษาที่ผ่าน)	26 พ.ค.-3 มิ.ย. 63	14-20 พ.ค. 63	8-14 มี.ค. 64	ประกาศเรื่องวัดและประเมินผล ป.ตรี ข้อ 5(3)
3.2 ช่วงเวลาการเข้าเรียนวิชาที่ให้ระดับคะแนน "1" (กรณีไม่เข้าวิชาใดวิชา)				
3.2.1 ช่วงเวลาการเข้าเรียนวิชาที่ให้ระดับคะแนน "1" (กรณีไม่เข้าวิชาใดวิชา)	26 พ.ค.-17 มิ.ย. 63	14 พ.ค.-3 พ.ค. 63	8 มี.ค.-28 มิ.ย. 64	ประกาศเรื่องวัดและประเมินผล ป.ตรี ข้อ 5(3)
3.3 คณะสงฆ์วิชาเรียนวิชาที่ให้ระดับคะแนน "1" ให้ สขท. (กรณีไม่เข้าวิชาใดวิชา)				
3.3.1 คณะสงฆ์วิชาเรียนวิชาที่ให้ระดับคะแนน "1" ให้ สขท. (กรณีไม่เข้าวิชาใดวิชา)	18 มิ.ย. 63	12 พ.ค. 63	6 พ.ค. 64	
3.4 ช่วงเวลาการเข้าเรียนวิชาที่ให้ระดับคะแนน "1" (กรณีเป็นวิชาใดวิชา)				
3.4.1 ช่วงเวลาการเข้าเรียนวิชาที่ให้ระดับคะแนน "1" (กรณีเป็นวิชาใดวิชา)	26 พ.ค.-24 มิ.ย. 63	14 พ.ค. 63-20 มิ.ย. 64	8 มี.ค.-6 พ.ค. 64	ประกาศเรื่องวัดและประเมินผล ป.ตรี ข้อ 5(3)
3.5 คณะสงฆ์วิชาเรียนวิชาที่ให้ระดับคะแนน "1" ให้ สขท. (กรณีเป็นวิชาใดวิชา)				
3.5.1 คณะสงฆ์วิชาเรียนวิชาที่ให้ระดับคะแนน "1" ให้ สขท. (กรณีเป็นวิชาใดวิชา)	24 มิ.ย. 63	22 มิ.ย. 64	6 พ.ค. 64	
3.6 วันสอบปลายภาคการศึกษา				
3.6.1 วันสอบปลายภาคการศึกษา	20-26 มิ.ย. 63	14-20 มิ.ย. 64	2-8 พ.ค. 64	
3.7 วันมีผลการศึกษา				
3.7.1 วันมีผลการศึกษา	27 มิ.ย. 63	21 มิ.ย. 64	9 พ.ค. 64	
3.8 คณะสงฆ์ระดับคะแนนสุดท้ายวิชาให้ สขท.				
3.8.1 คณะสงฆ์ระดับคะแนนสุดท้ายวิชาให้ สขท.	4 มิ.ย. 63	28 มิ.ย. 64	12 พ.ค. 64	
3.9 ประกาศผลการศึกษา				
3.9.1 ประกาศผลการศึกษา	13 มิ.ย. 63	7 มิ.ย. 64	18 พ.ค. 64	
4. การอนุมัติปริญญา				
1. นักศึกษาที่รับรางวัลของอาจารย์การศึกษาให้คณะ				
4.1.1 นักศึกษาที่รับรางวัลของอาจารย์การศึกษาให้คณะ	7 มิ.ย.-6 มิ.ย. 63	1-30 มิ.ย. 63	14 มิ.ย.-1 มิ.ย. 64	ข้อบังคับว่าด้วยการศึกษา ป.ตรี หมวด 7 ข้อ 20
4.2 คณะสงฆ์คำร้องขอรับการศึกษาให้ สขท.				
4.2.1 คณะสงฆ์คำร้องขอรับการศึกษาให้ สขท.	9 มิ.ย. 63	1 มิ.ย. 63	2 มิ.ย. 64	
4.3 สขท. เสนอสภาวิชาการพิจารณาอนุมัติคำร้องการศึกษา				
4.3.1 สขท. เสนอสภาวิชาการพิจารณาอนุมัติคำร้องการศึกษา	-15 มิ.ย. 63	-11 มิ.ย. 64	-18 มิ.ย. 64	
สขท. เสนอคณะกรรมการพิจารณาอนุมัติปริญญา				
4.3.2 สขท. เสนอคณะกรรมการพิจารณาอนุมัติปริญญา	-20 มิ.ย. 63	-23 มิ.ย. 64	-22 มิ.ย. 64	

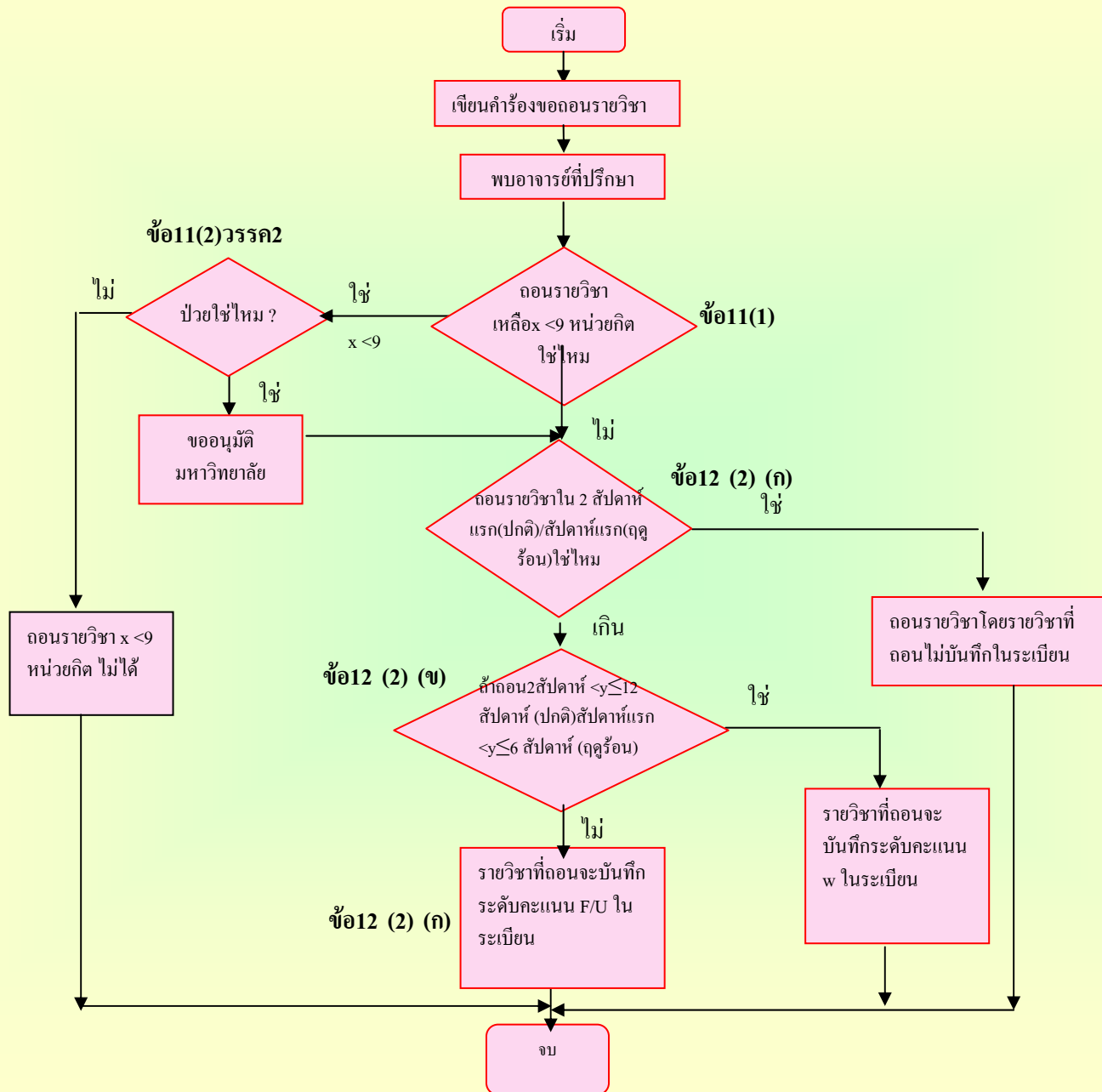
หมายเหตุ

ปฏิทินการศึกษาอาจมีการเปลี่ยนแปลงได้ตามความเหมาะสม กลุ่มทะเบียนและประมวลผล สำนักส่งเสริมวิชาการและงานทะเบียน

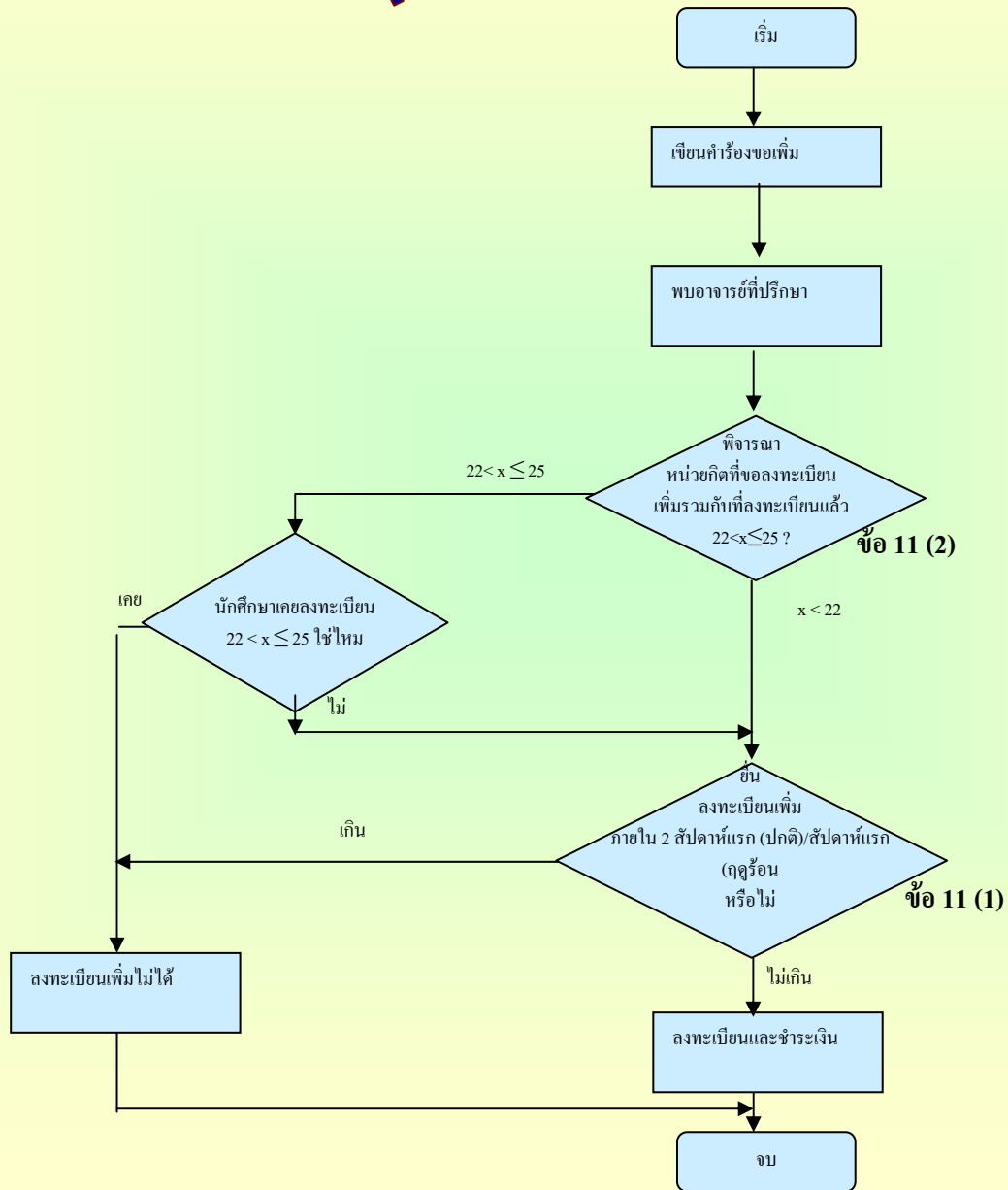
การลงทะเบียนเรียน



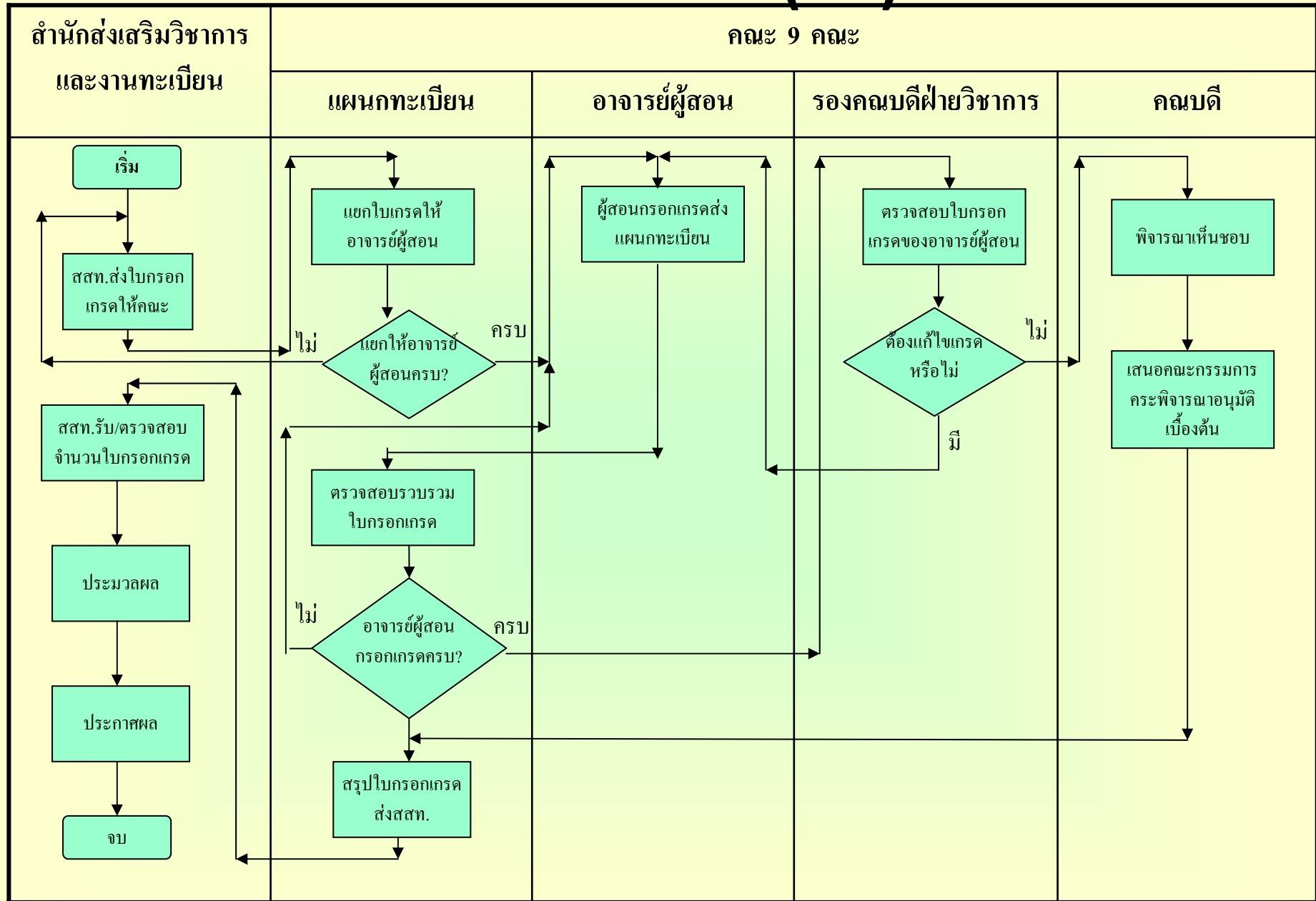
การถอนรายวิชา



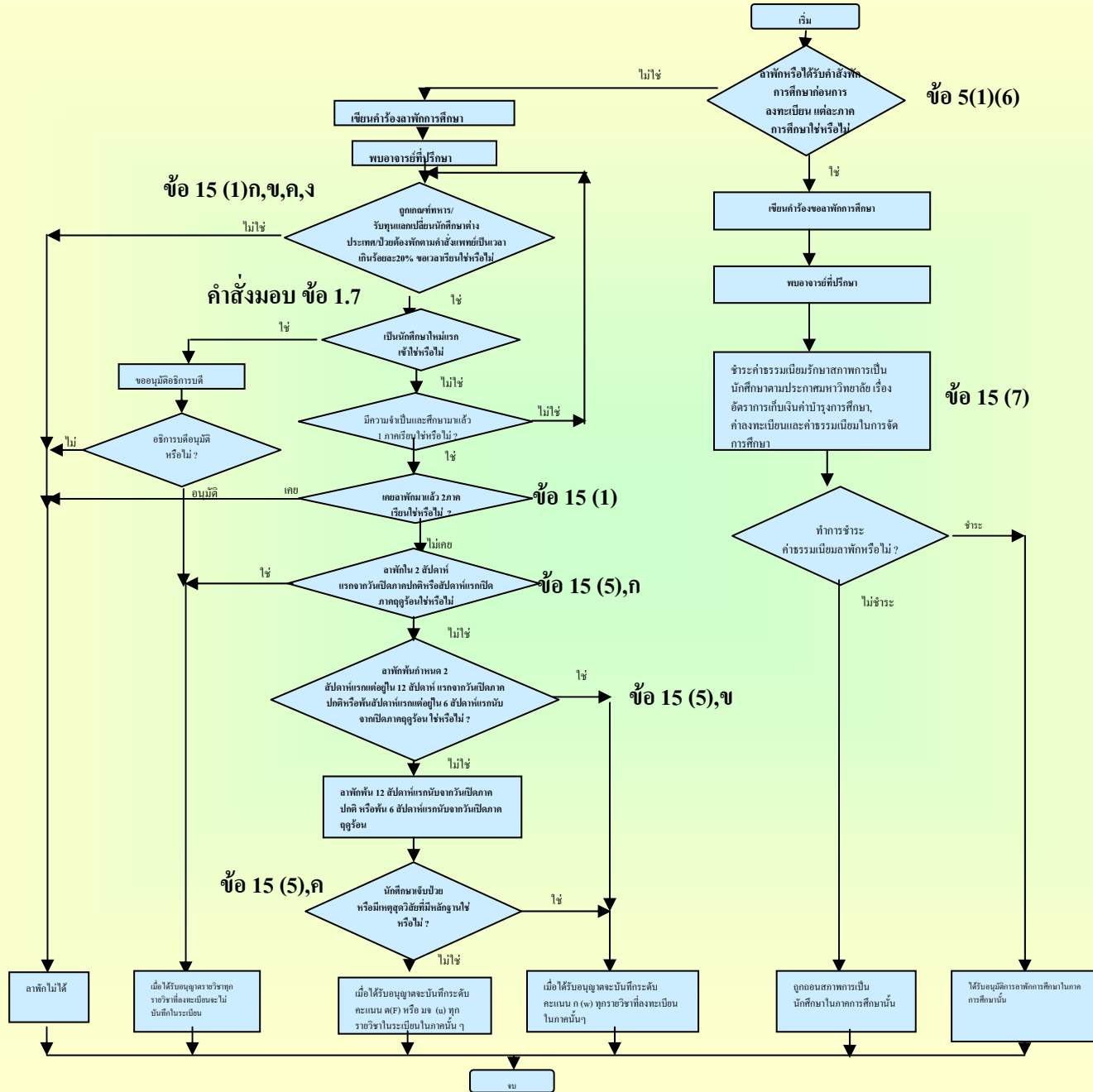
การเพิ่มรายวิชา



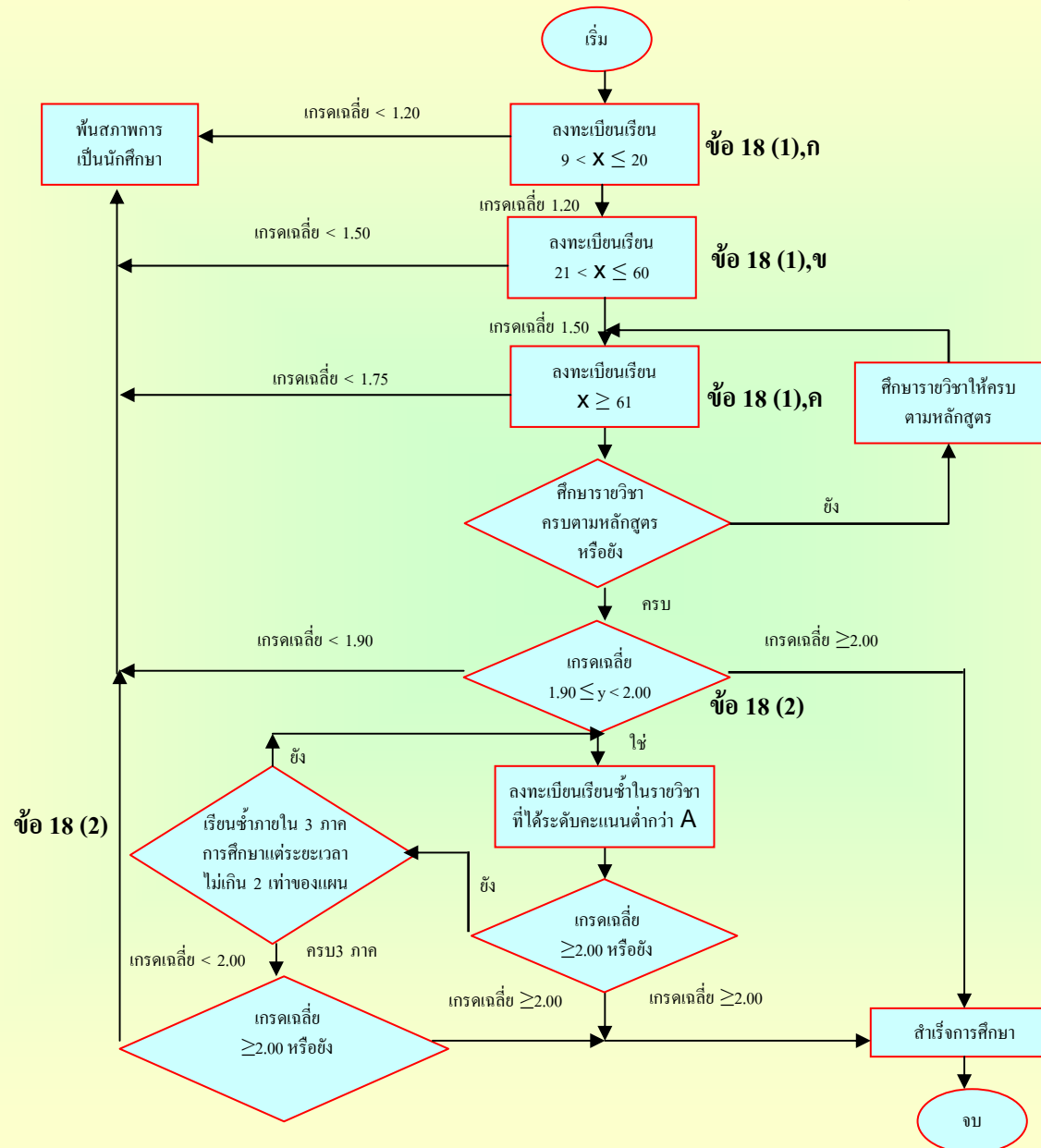
การส่งค่าระดับคะแนน (เกรด)



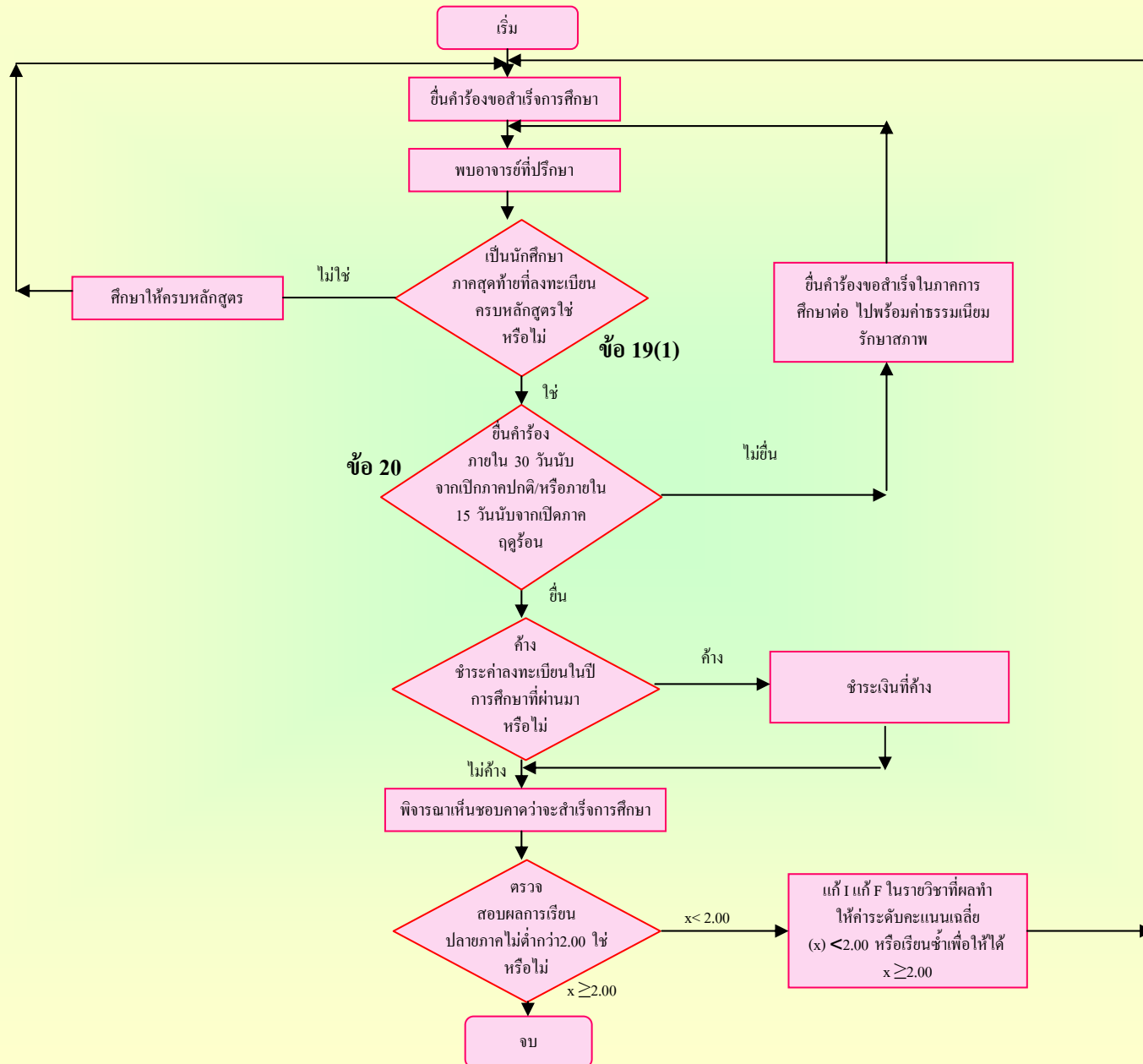
การลาพักการศึกษา



การตรวจสอบสถานภาพนักศึกษา (ประกาศ)

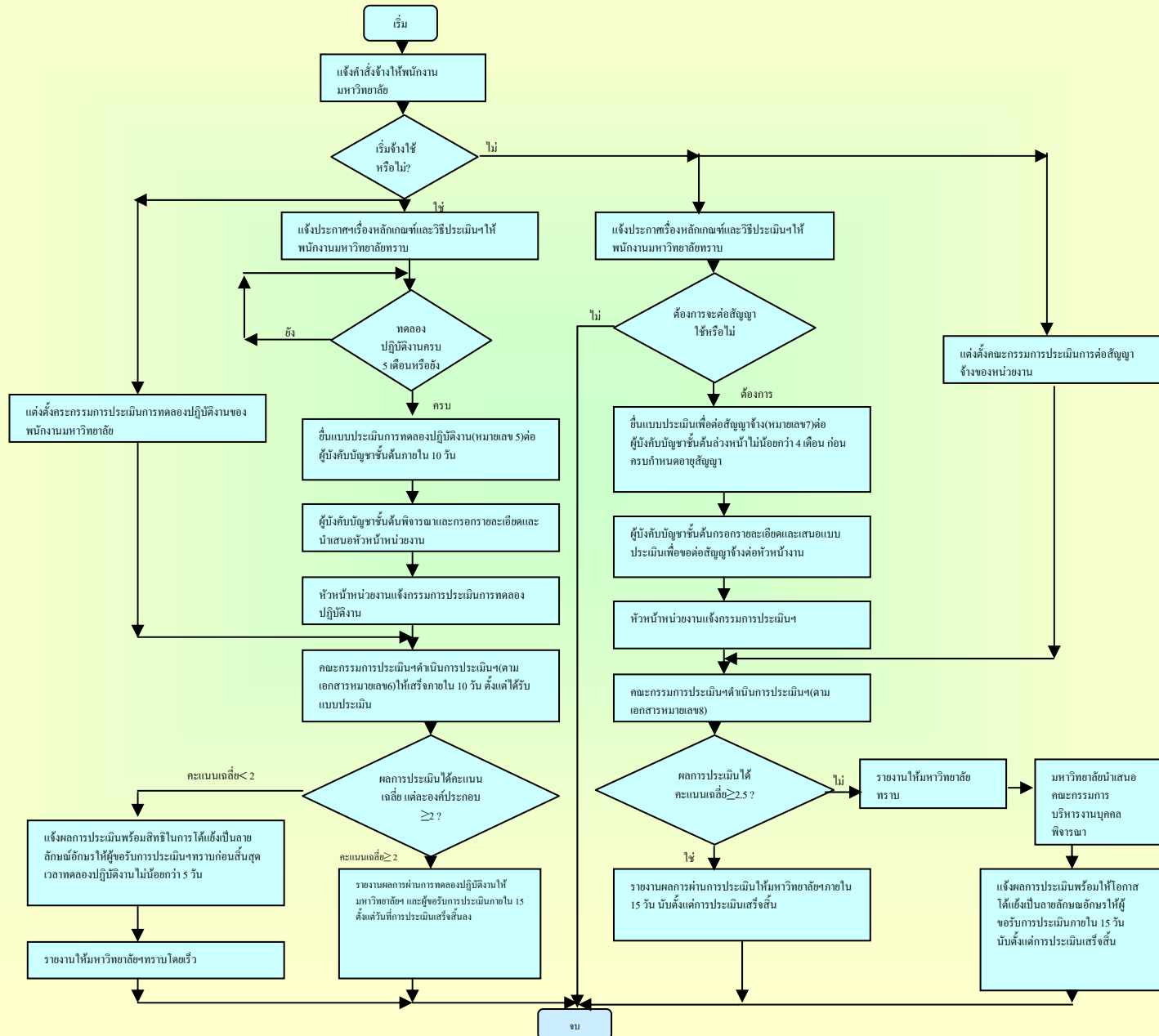


การขอรับปริญญา (ขอสำเร็จการศึกษา)



ผังการประเมินพนักงานมหาวิทยาลัยเทคโนโลยีราชมงคลพระนคร

เรื่อง หลักเกณฑ์และวิธีการประเมินทดลองปฏิบัติงานและการประเมินเพื่อต่อสัญญาจ้าง พนักงานมหาวิทยาลัย



สวัสดีครับ

