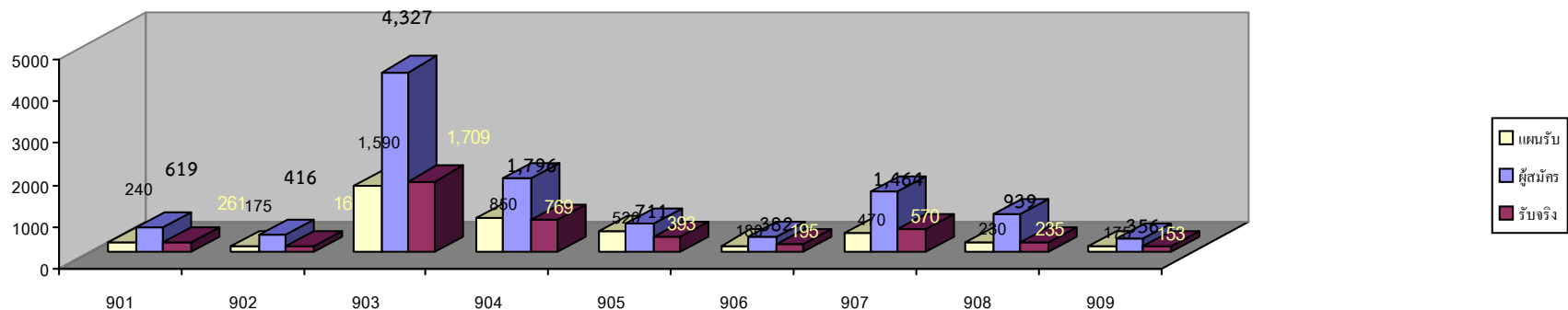




คณะ	แผนรับ	จำนวนผู้สมัคร				รวมรับไว้ทุกประเภท			สกอ.(X)			โควตา(Q)			รับตรง(D)		
		รวมทั้งสิ้น	โควตา	รับตรง	สกอ.	รวมรับไว้	ชาย	หญิง	รวม	ชาย	หญิง	รวม	ชาย	หญิง	รวม	ชาย	หญิง
1 คณะศิลปศาสตร์	240	619	234	334	51	252	55	197	36	6	30	74	11	63	142	38	104
2 คณะวิทยาศาสตร์และเทคโนโลยี	175	416	170	246	-	169	103	66	-	-	-	71	39	32	98	64	34
3 คณะบริหารธุรกิจ	1,590	4,327	1,381	2,836	110	1,709	527	1,182	86	29	57	716	171	545	907	327	580
4 คณะวิศวกรรมศาสตร์	835	1,796	571	1,172	53	769	658	111	40	32	8	249	198	51	480	428	52
5 คณะครุศาสตร์อุตสาหกรรม	490	664	241	422	1	385	238	147	1	1	-	65	61	4	319	176	143
6 คณะอุตสาหกรรมสิ่งทอและออกแบบแฟชั่น	180	382	178	156	48	195	66	129	20	6	14	65	21	44	110	39	71
7 คณะเทคโนโลยีคหกรรมศาสตร์	470	1,464	562	838	64	570	160	410	39	10	29	226	62	164	305	88	217
8 คณะเทคโนโลยีสื่อสารมวลชน	230	939	315	623	1	235	104	131	-	-	-	101	37	64	134	67	67
9 คณะสถาปัตยกรรมศาสตร์และการออกแบบ	175	356	77	253	26	153	89	64	13	9	4	28	13	15	112	67	45
รวมทั้งสิ้น	4,385	10,963	3,729	6,880	354	4,437	2,000	2,437	235	93	142	1,595	613	982	2,607	1,294	1,313

กราฟแสดงจำนวนผู้สมัครเทียบแผนรับและรับจริง





สาขาวิชา-แขนงวิชา	แผนรับ	จำนวนผู้สมัคร				รวมรับไว้ทุกประเภท			สกอ.(X)			โควตา(Q)			รับตรง(D)		
		รวมทั้งสิ้น	โควตา	รับตรง	สกอ.	รวมรับไว้	ชาย	หญิง	รวม	ชาย	หญิง	รวม	ชาย	หญิง	รวม	ชาย	หญิง

### 1 คณะศิลปศาสตร์

ระดับปริญญาตรี 4 ปี ปกติ

การท่องเที่ยว	70	219	105	114	-	76	16	60	-	-	-	22	1	21	54	15	39
การโรงแรม	70	212	72	140	-	82	21	61	-	-	-	22	6	16	60	15	45
ภาษาอังกฤษเพื่อการสื่อสารสากล	70	188	57	80	51	81	16	65	36	6	30	17	2	15	28	8	20
<b>รวมต่อระดับ</b>	<b>210</b>	<b>619</b>	<b>234</b>	<b>334</b>	<b>51</b>	<b>239</b>	<b>53</b>	<b>186</b>	<b>36</b>	<b>6</b>	<b>30</b>	<b>61</b>	<b>9</b>	<b>52</b>	<b>142</b>	<b>38</b>	<b>104</b>

ระดับปริญญาตรีเทียบโอน สมทบ

ภาษาไทยประยุกต์	30	-	-	-	-	13	2	11	-	-	-	13	2	11	-	-	-
<b>รวมต่อระดับ</b>	<b>30</b>	<b>-</b>	<b>-</b>	<b>-</b>	<b>-</b>	<b>13</b>	<b>2</b>	<b>11</b>	<b>-</b>	<b>-</b>	<b>-</b>	<b>13</b>	<b>2</b>	<b>11</b>	<b>-</b>	<b>-</b>	<b>-</b>
<b>รวมทุกระดับต่อคณะ</b>	<b>240</b>	<b>619</b>	<b>234</b>	<b>334</b>	<b>51</b>	<b>252</b>	<b>55</b>	<b>197</b>	<b>36</b>	<b>6</b>	<b>30</b>	<b>74</b>	<b>11</b>	<b>63</b>	<b>142</b>	<b>38</b>	<b>104</b>

### 2 คณะวิทยาศาสตร์และเทคโนโลยี

ระดับปริญญาตรี 4 ปี ปกติ

วิทยาการสิ่งแวดล้อมและทรัพยากรธรรมชาติ	35	86	42	44	-	34	9	25	-	-	-	14	2	12	20	7	13
วิทยาการคอมพิวเตอร์	70	258	113	145	-	108	82	26	-	-	-	53	37	16	55	45	10
วัสดุศาสตร์อุตสาหกรรม	35	23	2	21	-	15	10	5	-	-	-	-	-	-	15	10	5
<b>รวมต่อระดับ</b>	<b>140</b>	<b>367</b>	<b>157</b>	<b>210</b>	<b>-</b>	<b>157</b>	<b>101</b>	<b>56</b>	<b>-</b>	<b>-</b>	<b>-</b>	<b>67</b>	<b>39</b>	<b>28</b>	<b>90</b>	<b>62</b>	<b>28</b>

ระดับปริญญาตรีเทียบโอน สมทบ

วิทยาการคอมพิวเตอร์	35	49	13	36	-	12	2	10	-	-	-	4	-	4	8	2	6
<b>รวมต่อระดับ</b>	<b>35</b>	<b>49</b>	<b>13</b>	<b>36</b>	<b>-</b>	<b>12</b>	<b>2</b>	<b>10</b>	<b>-</b>	<b>-</b>	<b>-</b>	<b>4</b>	<b>-</b>	<b>4</b>	<b>8</b>	<b>2</b>	<b>6</b>
<b>รวมทุกระดับต่อคณะ</b>	<b>175</b>	<b>416</b>	<b>170</b>	<b>246</b>	<b>-</b>	<b>169</b>	<b>103</b>	<b>66</b>	<b>-</b>	<b>-</b>	<b>-</b>	<b>71</b>	<b>39</b>	<b>32</b>	<b>98</b>	<b>64</b>	<b>34</b>

### 3 คณะบริหารธุรกิจ

ระดับปริญญาตรี 4 ปี ปกติ

การตลาด-การบริหารการตลาด	105	312	94	198	20	108	42	66	15	7	8	46	11	35	47	24	23
การจัดการ-การจัดการทั่วไป	70	322	116	206	-	81	29	52	-	-	-	36	12	24	45	17	28



สาขาวิชา-แขนงวิชา	แผนรับ	จำนวนผู้สมัคร				รวมรับไว้ทุกประเภท			สกอ.(X)			โควตา(Q)			รับตรง(D)		
		รวมทั้งสิ้น	โควตา	รับตรง	สกอ.	รวมรับไว้	ชาย	หญิง	รวม	ชาย	หญิง	รวม	ชาย	หญิง	รวม	ชาย	หญิง
การตลาด-การสื่อสารการตลาด	35	53	11	37	5	37	8	29	1	-	1	7	-	7	29	8	21
การจัดการ-การจัดการทรัพยากรมนุษย์	70	152	38	114	-	84	25	59	-	-	-	49	14	35	35	11	24
การบัญชี-การบัญชีการเงิน	280	855	352	453	50	292	66	226	44	15	29	143	23	120	105	28	77
การจัดการ-การจัดการโลจิสติกส์และโซ่อุปทาน	35	251	72	179	-	48	18	30	-	-	-	30	12	18	18	6	12
ภาษาอังกฤษธุรกิจ	35	140	44	86	10	38	7	31	7	1	6	22	3	19	9	3	6
การเงิน	105	364	94	260	10	117	30	87	9	3	6	46	7	39	62	20	42
ระบบสารสนเทศ-การจัดการระบบสารสนเทศ	35	126	16	110	-	37	24	13	-	-	-	7	4	3	30	20	10
ระบบสารสนเทศ-คอมพิวเตอร์ธุรกิจ	70	347	64	283	-	114	60	54	-	-	-	43	13	30	71	47	24
ระบบสารสนเทศ-พัฒนาซอฟต์แวร์	70	103	17	86	-	41	33	8	-	-	-	7	4	3	34	29	5
<b>รวมต่อระดับ</b>	<b>910</b>	<b>3,025</b>	<b>918</b>	<b>2,012</b>	<b>95</b>	<b>997</b>	<b>342</b>	<b>655</b>	<b>76</b>	<b>26</b>	<b>50</b>	<b>436</b>	<b>103</b>	<b>333</b>	<b>485</b>	<b>213</b>	<b>272</b>

## ระดับปริญญาตรี 4 ปี สมทบ

การตลาด-การบริหารธุรกิจค้าปลีก	30	37	4	33	-	17	6	11	-	-	-	3	1	2	14	5	9
ธุรกิจระหว่างประเทศ	25	82	16	51	15	31	10	21	10	3	7	9	3	6	12	4	8
<b>รวมต่อระดับ</b>	<b>55</b>	<b>119</b>	<b>20</b>	<b>84</b>	<b>15</b>	<b>48</b>	<b>16</b>	<b>32</b>	<b>10</b>	<b>3</b>	<b>7</b>	<b>12</b>	<b>4</b>	<b>8</b>	<b>26</b>	<b>9</b>	<b>17</b>

## ระดับปริญญาตรีเทียบโอน ปกติ

การตลาด-การบริหารการตลาด	70	136	77	59	-	78	34	44	-	-	-	58	25	33	20	9	11
การจัดการ-การจัดการทั่วไป	35	72	26	46	-	44	8	36	-	-	-	19	1	18	25	7	18
การบัญชี-การบัญชีการเงิน	105	138	54	84	-	117	13	104	-	-	-	55	6	49	62	7	55
การบัญชี-การบัญชีบริหาร	105	319	165	154	-	109	12	97	-	-	-	67	7	60	42	5	37
การจัดการ-การจัดการโลจิสติกส์และโซ่อุปทาน	35	47	15	32	-	38	11	27	-	-	-	1	-	1	37	11	26
ระบบสารสนเทศ-พัฒนาซอฟต์แวร์	70	165	77	88	-	80	46	34	-	-	-	46	21	25	34	25	9
<b>รวมต่อระดับ</b>	<b>420</b>	<b>877</b>	<b>414</b>	<b>463</b>	<b>-</b>	<b>466</b>	<b>124</b>	<b>342</b>	<b>-</b>	<b>-</b>	<b>-</b>	<b>246</b>	<b>60</b>	<b>186</b>	<b>220</b>	<b>64</b>	<b>156</b>

## ระดับปริญญาตรีเทียบโอน สมทบ

การจัดการ-การจัดการทั่วไป	50	112	-	112	-	52	10	42	-	-	-	1	-	1	51	10	41
การบัญชี-การบัญชีการเงิน	60	69	22	47	-	38	5	33	-	-	-	12	2	10	26	3	23
ระบบสารสนเทศ-คอมพิวเตอร์ธุรกิจ	30	33	-	33	-	25	8	17	-	-	-	9	2	7	16	6	10
<b>รวมต่อระดับ</b>	<b>140</b>	<b>214</b>	<b>22</b>	<b>192</b>	<b>-</b>	<b>115</b>	<b>23</b>	<b>92</b>	<b>-</b>	<b>-</b>	<b>-</b>	<b>22</b>	<b>4</b>	<b>18</b>	<b>93</b>	<b>19</b>	<b>74</b>



สาขาวิชา-แขนงวิชา	แผนรับ	จำนวนผู้สมัคร				รวมรับไว้ทุกประเภท			สกอ.(X)			โควตา(Q)			รับตรง(D)		
		รวมทั้งสิ้น	โควตา	รับตรง	สกอ.	รวมรับไว้	ชาย	หญิง	รวม	ชาย	หญิง	รวม	ชาย	หญิง	รวม	ชาย	หญิง

## ระดับปริญญาโท สมทบภาคค่ำ

--การบัญชี	40	24	-	24	-	26	5	21	-	-	-	-	-	-	26	5	21
--การตลาด	0	2	-	2	-	3	1	2	-	-	-	-	-	-	3	1	2
--การจัดการ	0	45	-	45	-	38	10	28	-	-	-	-	-	-	38	10	28
--การเงิน	0	10	-	10	-	6	2	4	-	-	-	-	-	-	6	2	4
<b>รวมต่อระดับ</b>	<b>40</b>	<b>81</b>	<b>-</b>	<b>81</b>	<b>-</b>	<b>73</b>	<b>18</b>	<b>55</b>	<b>-</b>	<b>-</b>	<b>-</b>	<b>-</b>	<b>-</b>	<b>-</b>	<b>73</b>	<b>18</b>	<b>55</b>

## ระดับปริญญาโท สมทบเสาร์-อาทิตย์

--การจัดการ	10	4	-	4	-	4	-	4	-	-	-	-	-	-	4	-	4
<b>รวมต่อระดับ</b>	<b>10</b>	<b>4</b>	<b>-</b>	<b>4</b>	<b>-</b>	<b>4</b>	<b>-</b>	<b>4</b>	<b>-</b>	<b>-</b>	<b>-</b>	<b>-</b>	<b>-</b>	<b>-</b>	<b>4</b>	<b>-</b>	<b>4</b>

## ระดับปริญญาเอก

-	15	7	7	-	-	6	4	2	-	-	-	-	-	-	6	4	2
<b>รวมต่อระดับ</b>	<b>15</b>	<b>7</b>	<b>7</b>	<b>-</b>	<b>-</b>	<b>6</b>	<b>4</b>	<b>2</b>	<b>-</b>	<b>-</b>	<b>-</b>	<b>-</b>	<b>-</b>	<b>-</b>	<b>6</b>	<b>4</b>	<b>2</b>
<b>รวมทุกระดับต่อคณะ</b>	<b>1,590</b>	<b>4,327</b>	<b>1,381</b>	<b>2,836</b>	<b>110</b>	<b>1,709</b>	<b>527</b>	<b>1,182</b>	<b>86</b>	<b>29</b>	<b>57</b>	<b>716</b>	<b>171</b>	<b>545</b>	<b>907</b>	<b>327</b>	<b>580</b>

## 4

## คณะวิศวกรรมศาสตร์

## ระดับปริญญาตรี 4 ปี ปกติ

วิศวกรรมโยธา	35	110	40	62	8	33	25	8	5	5	-	15	9	6	13	11	2
วิศวกรรมเครื่องกล	70	254	83	163	8	69	64	5	7	7	-	31	28	3	31	29	2
วิศวกรรมอุตสาหการ	70	203	59	138	6	86	66	20	5	3	2	22	15	7	59	48	11
วิศวกรรมอิเล็กทรอนิกส์และโทรคมนาคม	70	160	35	118	7	78	69	9	3	2	1	17	13	4	58	54	4
วิศวกรรมคอมพิวเตอร์	70	145	51	86	8	64	48	16	7	4	3	23	16	7	34	28	6
วิศวกรรมไฟฟ้า	70	358	139	206	13	80	72	8	10	8	2	35	35	-	35	29	6
วิศวกรรมแมคคาทรอนิกส์	35	66	24	41	1	38	32	6	1	1	-	15	11	4	22	20	2
วิศวกรรมการผลิตเครื่องมือและแม่พิมพ์	70	104	61	41	2	64	48	16	2	2	-	41	26	15	21	20	1
เทคโนโลยีแม่พิมพ์เครื่องประดับ	35	37	7	30	-	22	14	8	-	-	-	6	2	4	16	12	4
<b>รวมต่อระดับ</b>	<b>525</b>	<b>1,437</b>	<b>499</b>	<b>885</b>	<b>53</b>	<b>534</b>	<b>438</b>	<b>96</b>	<b>40</b>	<b>32</b>	<b>8</b>	<b>205</b>	<b>155</b>	<b>50</b>	<b>289</b>	<b>251</b>	<b>38</b>



สาขาวิชา-แขนงวิชา	แผนรับ	จำนวนผู้สมัคร				รวมรับไว้ทุกประเภท			สกอ.(X)			โควตา(Q)			รับตรง(D)		
		รวมทั้งสิ้น	โควตา	รับตรง	สกอ.	รวมรับไว้	ชาย	หญิง	รวม	ชาย	หญิง	รวม	ชาย	หญิง	รวม	ชาย	หญิง

## ระดับปริญญาตรี 4 ปี สมทบ

วิศวกรรมโยธา	35	35	2	33	-	19	13	6	-	-	-	1	-	1	18	13	5
วิศวกรรมเครื่องกล	35	40	1	39	-	34	33	1	-	-	-	4	4	-	30	29	1
วิศวกรรมอุตสาหการ	35	38	5	33	-	18	17	1	-	-	-	3	3	-	15	14	1
วิศวกรรมอิเล็กทรอนิกส์และโทรคมนาคม	35	7	4	3	-	3	3	-	-	-	-	2	2	-	1	1	-
วิศวกรรมการบำรุงรักษา	35	57	41	16	-	22	22	-	-	-	-	16	16	-	6	6	-
วิศวกรรมไฟฟ้า	35	52	8	44	-	43	42	1	-	-	-	9	9	-	34	33	1
วิศวกรรมแมคคาทรอนิกส์	35	10	1	9	-	14	14	-	-	-	-	6	6	-	8	8	-
<b>รวมต่อระดับ</b>	<b>245</b>	<b>239</b>	<b>62</b>	<b>177</b>	<b>-</b>	<b>153</b>	<b>144</b>	<b>9</b>	<b>-</b>	<b>-</b>	<b>-</b>	<b>41</b>	<b>40</b>	<b>1</b>	<b>112</b>	<b>104</b>	<b>8</b>

## ระดับปริญญาตรีเทียบโอน ปกติ

วิศวกรรมอุตสาหการ	35	79	10	69	-	40	39	1	-	-	-	3	3	-	37	36	1
<b>รวมต่อระดับ</b>	<b>35</b>	<b>79</b>	<b>10</b>	<b>69</b>	<b>-</b>	<b>40</b>	<b>39</b>	<b>1</b>	<b>-</b>	<b>-</b>	<b>-</b>	<b>3</b>	<b>3</b>	<b>-</b>	<b>37</b>	<b>36</b>	<b>1</b>

## ระดับปริญญาโท สมทบเสาร์-อาทิตย์

วิศวกรรมการจัดการอุตสาหกรรมเพื่อความยั่งยืน	15	31	-	31	-	31	27	4	-	-	-	-	-	-	31	27	4
วิศวกรรมไฟฟ้า-วิศวกรรมไฟฟ้ากำลัง	15	10	-	10	-	5	5	-	-	-	-	-	-	-	5	5	-
วิศวกรรมไฟฟ้า-วิศวกรรมระบบควบคุมและการวัดคุม	0	-	-	-	-	6	5	1	-	-	-	-	-	-	6	5	1
<b>รวมต่อระดับ</b>	<b>30</b>	<b>41</b>	<b>-</b>	<b>41</b>	<b>-</b>	<b>42</b>	<b>37</b>	<b>5</b>	<b>-</b>	<b>-</b>	<b>-</b>	<b>-</b>	<b>-</b>	<b>-</b>	<b>42</b>	<b>37</b>	<b>5</b>
<b>รวมทุกระดับต่อคณะ</b>	<b>835</b>	<b>1,796</b>	<b>571</b>	<b>1,172</b>	<b>53</b>	<b>769</b>	<b>658</b>	<b>111</b>	<b>40</b>	<b>32</b>	<b>8</b>	<b>249</b>	<b>198</b>	<b>51</b>	<b>480</b>	<b>428</b>	<b>52</b>

## 5 คณะครุศาสตร์อุตสาหกรรม

## ระดับปริญญาตรี 5 ปี ปกติ

วิศวกรรมไฟฟ้า-วิศวกรรมไฟฟ้ากำลัง	25	35	15	20	-	16	14	2	-	-	-	4	2	2	12	12	-
วิศวกรรมเครื่องกล-วิศวกรรมเครื่องกล	25	47	15	32	-	18	18	-	-	-	-	5	5	-	13	13	-
วิศวกรรมเครื่องกล-วิศวกรรมอุตสาหการ	25	43	16	27	-	16	12	4	-	-	-	6	5	1	10	7	3
วิศวกรรมไฟฟ้า-วิศวกรรมคอมพิวเตอร์	25	29	12	17	-	15	10	5	-	-	-	2	2	-	13	8	5
วิศวกรรมไฟฟ้า-วิศวกรรมอิเล็กทรอนิกส์และโทรคมนาคม	25	39	18	20	1	13	11	2	1	1	-	3	2	1	9	8	1
<b>รวมต่อระดับ</b>	<b>125</b>	<b>193</b>	<b>76</b>	<b>116</b>	<b>1</b>	<b>78</b>	<b>65</b>	<b>13</b>	<b>1</b>	<b>1</b>	<b>-</b>	<b>20</b>	<b>16</b>	<b>4</b>	<b>57</b>	<b>48</b>	<b>9</b>



สาขาวิชา-แขนงวิชา	แผนรับ	จำนวนผู้สมัคร				รวมรับไว้ทุกประเภท			สกอ.(X)			โควตา(Q)			รับตรง(D)		
		รวมทั้งสิ้น	โควตา	รับตรง	สกอ.	รวมรับไว้	ชาย	หญิง	รวม	ชาย	หญิง	รวม	ชาย	หญิง	รวม	ชาย	หญิง

## ระดับปริญญาตรี 2 ปี ต่อเนื่อง ปกติ

วิศวกรรมอุตสาหการ	25	25	8	17	-	14	14	-	-	-	-	2	2	-	12	12	-
วิศวกรรมไฟฟ้า-วิศวกรรมไฟฟ้ากำลัง	25	66	23	43	-	25	25	-	-	-	-	10	10	-	15	15	-
วิศวกรรมเครื่องกล-วิศวกรรมเครื่องกล	25	95	58	37	-	48	48	-	-	-	-	10	10	-	38	38	-
วิศวกรรมไฟฟ้า-วิศวกรรมคอมพิวเตอร์	25	24	18	6	-	10	8	2	-	-	-	5	5	-	5	3	2
วิศวกรรมไฟฟ้า-วิศวกรรมอิเล็กทรอนิกส์และโทรคมนาคม	25	26	7	19	-	9	9	-	-	-	-	6	6	-	3	3	-
<b>รวมต่อระดับ</b>	<b>125</b>	<b>236</b>	<b>114</b>	<b>122</b>	<b>-</b>	<b>106</b>	<b>104</b>	<b>2</b>	<b>-</b>	<b>-</b>	<b>-</b>	<b>33</b>	<b>33</b>	<b>-</b>	<b>73</b>	<b>71</b>	<b>2</b>

## ระดับปริญญาตรี 2 ปี ต่อเนื่อง สมทบเสาร-อาทิติย์

วิศวกรรมอุตสาหการ	30	46	46	-	-	24	23	1	-	-	-	9	9	-	15	14	1
วิศวกรรมไฟฟ้า-วิศวกรรมอิเล็กทรอนิกส์และโทรคมนาคม	30	5	5	-	-	3	3	-	-	-	-	3	3	-	-	-	-
<b>รวมต่อระดับ</b>	<b>60</b>	<b>51</b>	<b>51</b>	<b>-</b>	<b>-</b>	<b>27</b>	<b>26</b>	<b>1</b>	<b>-</b>	<b>-</b>	<b>-</b>	<b>12</b>	<b>12</b>	<b>-</b>	<b>15</b>	<b>14</b>	<b>1</b>

## ระดับประกาศนียบัตรบัณฑิต สมทบ เสาร-อาทิติย์

วิชาชีพครู-วิชาชีพครู	180	184	-	184	-	174	43	131	-	-	-	-	-	-	174	43	131
<b>รวมต่อระดับ</b>	<b>180</b>	<b>184</b>	<b>-</b>	<b>184</b>	<b>-</b>	<b>174</b>	<b>43</b>	<b>131</b>	<b>-</b>	<b>-</b>	<b>-</b>	<b>-</b>	<b>-</b>	<b>-</b>	<b>174</b>	<b>43</b>	<b>131</b>
<b>รวมทุกระดับต่อคณะ</b>	<b>490</b>	<b>664</b>	<b>241</b>	<b>422</b>	<b>1</b>	<b>385</b>	<b>238</b>	<b>147</b>	<b>1</b>	<b>1</b>	<b>-</b>	<b>65</b>	<b>61</b>	<b>4</b>	<b>319</b>	<b>176</b>	<b>143</b>

## 6 คณะอุตสาหกรรมสิ่งทอและออกแบบแฟชั่น

## ระดับปริญญาตรี 4 ปี ปกติ

เทคโนโลยีเสื้อผ้า	35	67	24	28	15	28	9	19	6	2	4	5	4	1	17	3	14
เทคโนโลยีเคมีสิ่งทอ	25	57	25	26	6	29	7	22	3	-	3	7	1	6	19	6	13
ออกแบบแฟชั่นและสิ่งทอ	70	165	70	78	17	85	32	53	9	4	5	32	7	25	44	21	23
ออกแบบผลิตภัณฑ์สิ่งทอ	35	73	39	24	10	38	15	23	2	-	2	21	9	12	15	6	9
<b>รวมต่อระดับ</b>	<b>165</b>	<b>362</b>	<b>158</b>	<b>156</b>	<b>48</b>	<b>180</b>	<b>63</b>	<b>117</b>	<b>20</b>	<b>6</b>	<b>14</b>	<b>65</b>	<b>21</b>	<b>44</b>	<b>95</b>	<b>36</b>	<b>59</b>

## ระดับปริญญาตรีเทียบโอน ปกติ

เทคโนโลยีเสื้อผ้า	15	20	20	-	-	15	3	12	-	-	-	-	-	-	15	3	12
<b>รวมต่อระดับ</b>	<b>15</b>	<b>20</b>	<b>20</b>	<b>-</b>	<b>-</b>	<b>15</b>	<b>3</b>	<b>12</b>	<b>-</b>	<b>-</b>	<b>-</b>	<b>-</b>	<b>-</b>	<b>-</b>	<b>15</b>	<b>3</b>	<b>12</b>



สาขาวิชา-แขนงวิชา	แผนรับ	จำนวนผู้สมัคร				รวมรับไว้ทุกประเภท			สกอ.(X)			โควตา(Q)			รับตรง(D)		
		รวมทั้งสิ้น	โควตา	รับตรง	สกอ.	รวมรับไว้	ชาย	หญิง	รวม	ชาย	หญิง	รวม	ชาย	หญิง	รวม	ชาย	หญิง
รวมทุกระดับต่อคณะ	180	382	178	156	48	195	66	129	20	6	14	65	21	44	110	39	71

## 7 คณะเทคโนโลยีคหกรรมศาสตร์

## ระดับปริญญาตรี 4 ปี ปกติ

ออกแบบแฟชั่นผ้าและเครื่องแต่งกาย	35	85	27	54	4	47	15	32	2	1	1	9	4	5	36	10	26
เทคโนโลยีการจัดการสินค้าแฟชั่น	20	44	10	25	9	21	5	16	6	-	6	4	1	3	11	4	7
อาหารและโภชนาการ	160	640	250	374	16	177	60	117	12	5	7	82	30	52	83	25	58
วิทยาศาสตร์และเทคโนโลยีการอาหาร	60	163	72	66	25	66	7	59	14	2	12	18	1	17	34	4	30
อุตสาหกรรมบริการอาหาร	35	208	75	128	5	47	18	29	3	2	1	24	10	14	20	6	14
การบริหารธุรกิจคหกรรมศาสตร์	35	111	56	50	5	58	18	40	2	-	2	33	7	26	23	11	12
<b>รวมต่อระดับ</b>	<b>345</b>	<b>1,251</b>	<b>490</b>	<b>697</b>	<b>64</b>	<b>416</b>	<b>123</b>	<b>293</b>	<b>39</b>	<b>10</b>	<b>29</b>	<b>170</b>	<b>53</b>	<b>117</b>	<b>207</b>	<b>60</b>	<b>147</b>

## ระดับปริญญาตรีเทียบโอน ปกติ

ออกแบบแฟชั่นผ้าและเครื่องแต่งกาย	15	16	6	10	-	10	1	9	-	-	-	6	-	6	4	1	3
อาหารและโภชนาการ	40	78	44	34	-	59	13	46	-	-	-	33	6	27	26	7	19
อุตสาหกรรมบริการอาหาร	20	37	1	36	-	30	6	24	-	-	-	1	1	-	29	5	24
การบริหารธุรกิจคหกรรมศาสตร์	25	37	21	16	-	31	6	25	-	-	-	16	2	14	15	4	11
<b>รวมต่อระดับ</b>	<b>100</b>	<b>168</b>	<b>72</b>	<b>96</b>	<b>-</b>	<b>130</b>	<b>26</b>	<b>104</b>	<b>-</b>	<b>-</b>	<b>-</b>	<b>56</b>	<b>9</b>	<b>47</b>	<b>74</b>	<b>17</b>	<b>57</b>

## ระดับปริญญาโท สมทบเสาร์-อาทิตย์

--ออกแบบแฟชั่นผ้าและเครื่องแต่งกาย	0	4	-	4	-	2	-	2	-	-	-	-	-	-	2	-	2
--อาหารและโภชนาการ	25	23	-	23	-	10	3	7	-	-	-	-	-	-	10	3	7
--การบริหารธุรกิจคหกรรมศาสตร์	0	18	-	18	-	12	8	4	-	-	-	-	-	-	12	8	4
<b>รวมต่อระดับ</b>	<b>25</b>	<b>45</b>	<b>-</b>	<b>45</b>	<b>-</b>	<b>24</b>	<b>11</b>	<b>13</b>	<b>-</b>	<b>-</b>	<b>-</b>	<b>-</b>	<b>-</b>	<b>-</b>	<b>24</b>	<b>11</b>	<b>13</b>
รวมทุกระดับต่อคณะ	470	1,464	562	838	64	570	160	410	39	10	29	226	62	164	305	88	217

## 8 คณะเทคโนโลยีสื่อสารมวลชน

## ระดับปริญญาตรี 4 ปี ปกติ

เทคโนโลยีสื่อสารมวลชน	210	922	315	606	1	221	100	121	-	-	-	101	37	64	120	63	57
-----------------------	-----	-----	-----	-----	---	-----	-----	-----	---	---	---	-----	----	----	-----	----	----



สาขาวิชา-แขนงวิชา	แผนรับ	จำนวนผู้สมัคร				รวมรับไว้ทุกประเภท			สกอ.(X)			โควตา(Q)			รับตรง(D)		
		รวมทั้งสิ้น	โควตา	รับตรง	สกอ.	รวมรับไว้	ชาย	หญิง	รวม	ชาย	หญิง	รวม	ชาย	หญิง	รวม	ชาย	หญิง
<b>รวมต่อระดับ</b>	<b>210</b>	<b>922</b>	<b>315</b>	<b>606</b>	<b>1</b>	<b>221</b>	<b>100</b>	<b>121</b>	-	-	-	<b>101</b>	<b>37</b>	<b>64</b>	<b>120</b>	<b>63</b>	<b>57</b>

## ระดับปริญญาโท สมทบภาคค่ำ

การสื่อสารการตลาด	20	17	-	17	-	14	4	10	-	-	-	-	-	-	14	4	10
<b>รวมต่อระดับ</b>	<b>20</b>	<b>17</b>	<b>-</b>	<b>17</b>	<b>-</b>	<b>14</b>	<b>4</b>	<b>10</b>	<b>-</b>	<b>-</b>	<b>-</b>	<b>-</b>	<b>-</b>	<b>-</b>	<b>14</b>	<b>4</b>	<b>10</b>
<b>รวมทุกระดับต่อคณะ</b>	<b>230</b>	<b>939</b>	<b>315</b>	<b>623</b>	<b>1</b>	<b>235</b>	<b>104</b>	<b>131</b>	<b>-</b>	<b>-</b>	<b>-</b>	<b>101</b>	<b>37</b>	<b>64</b>	<b>134</b>	<b>67</b>	<b>67</b>

## 9 คณะสถาปัตยกรรมศาสตร์และการออกแบบ

## ระดับปริญญาตรี 5 ปี ปกติ

สถาปัตยกรรม	35	76	16	50	10	23	12	11	5	4	1	3	2	1	15	6	9
<b>รวมต่อระดับ</b>	<b>35</b>	<b>76</b>	<b>16</b>	<b>50</b>	<b>10</b>	<b>23</b>	<b>12</b>	<b>11</b>	<b>5</b>	<b>4</b>	<b>1</b>	<b>3</b>	<b>2</b>	<b>1</b>	<b>15</b>	<b>6</b>	<b>9</b>

## ระดับปริญญาตรี 4 ปี ปกติ

การออกแบบผลิตภัณฑ์อุตสาหกรรม	105	205	39	154	12	101	62	39	6	4	2	18	8	10	77	50	27
การออกแบบบรรจุภัณฑ์	35	75	22	49	4	29	15	14	2	1	1	7	3	4	20	11	9
<b>รวมต่อระดับ</b>	<b>140</b>	<b>280</b>	<b>61</b>	<b>203</b>	<b>16</b>	<b>130</b>	<b>77</b>	<b>53</b>	<b>8</b>	<b>5</b>	<b>3</b>	<b>25</b>	<b>11</b>	<b>14</b>	<b>97</b>	<b>61</b>	<b>36</b>
<b>รวมทุกระดับต่อคณะ</b>	<b>175</b>	<b>356</b>	<b>77</b>	<b>253</b>	<b>26</b>	<b>153</b>	<b>89</b>	<b>64</b>	<b>13</b>	<b>9</b>	<b>4</b>	<b>28</b>	<b>13</b>	<b>15</b>	<b>112</b>	<b>67</b>	<b>45</b>
<b>ร ม ทั ง ล ี น</b>	<b>4,385</b>	<b>10,963</b>	<b>3,729</b>	<b>6,880</b>	<b>354</b>	<b>4,437</b>	<b>2,000</b>	<b>2,437</b>	<b>235</b>	<b>93</b>	<b>142</b>	<b>1,595</b>	<b>613</b>	<b>982</b>	<b>2,607</b>	<b>1,294</b>	<b>1,313</b>